



# WATANABE FOODMACH

GENERAL CATALOGUE

# WATANABE

## スライサーへのこだわり、 そして新たなる挑戦。

お客様が本当に使いやすいものを創りたい。  
私たちはこの純粋な気持ちを忘れません。

### 概 要

本社所在地	〒454-8527 愛知県名古屋市中川区露橋2-12-26 TEL(052)361-8511 FAX(052)361-8490
会 社 名	ワタナベフーマック株式会社
設 立	昭和30年10月7日
創 業	昭和13年3月5日
事 業 内 容	●ミートスライサー、ミートチョッパー、 高速スライサー、特殊機器の製造販売 ●工場のプランニングおよび エンジニアリング ●その他食品加工機の製造販売
資 本 金	払込済資本金49,500,000円
従 業 員 数	153名（男123名、女30名）

### 沿 革

1938年3月	現在地において渡辺鉄工所を創設して、工作機械（小型フライス盤）の生産を開始。
1945年10月	製造品目を食肉水産加工機械に変更、専門メーカーとして発足。
1949年7月	渡辺鉄工所株式会社と改め法人組織に変更。
1955年10月	名称を株式会社渡辺鉄工所と改める。
1962年5月	東京営業所開設。（東京都中野区本町）
1978年9月	横浜営業所開設。（横浜市中区）
1991年5月	新社屋、新工場竣工。株式会社渡辺鉄工所からワタナベフーマック株式会社に社名変更。
1992年2月	上原商事より事業継承として西日本に有限会社フーマワタナベを事業開始。
1995年6月	北九州地区に営業強化のためワタナベフーマック九州株式会社を開設。（福岡営業所、長崎営業所）
1996年9月	北海道地区の株式会社いけだより事業継承して株式会社テクノワタナベを事業開始。
1996年11月	仙台営業所を開設。（仙台市宮城野区）
1997年3月	長野営業所・松本営業所を統合し、信州営業所を開設。



- 1999年 8月 中国に合併会社北京渡邊食品機械有限公司を設立。
- 2001年 1月 大阪の株式会社ダイショクより事業継承する。
- 2003年12月 株式会社フーマワタナベと株式会社ダイショクが合併。新生株式会社フーマワタナベが誕生。
- 2005年 4月 株式会社テクノワタナベを経営統合し、北海道事業部を開設。
- 2005年 4月 株式会社ダイショクから株式会社K&Eインベストメントに社名変更し、本店を名古屋に移転。
- 2005年 4月 日本独資法人渡邊食品機械販売（上海）有限公司を設立。
- 2006年 4月 北京渡邊食品機械有限公司を日本独資にする。
- 2006年12月 北京渡邊食品機械有限公司を渡邊食品機械（河北）有限公司にし、本社を移転。
- 2007年 8月 中国河北省涿州市に新工場竣工。渡邊食品機械（河北）有限公司の本社を移転。
- 2008年 3月 ISO9001認証取得。
- 2009年 5月 金沢営業所開設。
- 2011年12月 金沢営業所を富山県砺波市に移設。北陸営業所に名称変更。
- 2012年 6月 ナゴヤカット有限公司より事業継承する。

- 2014年 1月 盛岡出張所開設。
- 2016年 1月 株式会社K&Eインベストメントからワタナベホールディングス株式会社に社名変更。
- 2016年 2月 北関東地区の上毛食品機械株式会社より事業継承する。
- 2016年 3月 盛岡出張所を盛岡営業所に名称変更。
- 2017年 2月 愛知ブランド企業認定。
- 2018年 1月 有限会社本多商店より事業継承する。
- 2018年 5月 株式会社尾ノ上より事業継承する。
- 2021年 4月 有限会社本多商店を経営統合し、新潟営業所開設。
- 2021年 6月 上毛食品機械株式会社を経営統合し、北関東営業所開設。
- 2023年 1月 藤井エンター社を事業継承し神戸営業所を開設。
- 2023年 3月 健康経営優良法人に認定。
- 2023年 6月 株式会社秋山機械より事業継承する。
- 2023年 9月 有限会社スリーエス電機より事業継承する。
- 2023年 9月 日本食糧新聞社 日食優秀食品 機械・資材・素材賞 受賞。
- 2024年 1月 株式会社フーマワタナベ合併。

## チルドを切る

ポーションカッター

**WIX-S180GNS**  
**WIX-S180G2S**

ポーションカッター

P.8



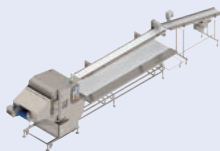
小間切りスライサー

**WPN-G321S**

ギャラクシー Sライン (3mコンベヤ付)

P.10

SLine 量産



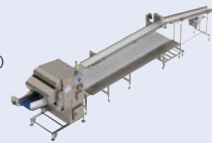
小間切りスライサー

**WPN-G321**

ギャラクシー (3mコンベヤ付)

P.11

量産



小間切りスライサー

**WPN-N282**

プラネット NEO (2.5mコンベヤ付)

P.12

量産



定量スライサー

**WPS-140R**

ステルス 140R

P.12

量産 定量



トルネード

**WTD-S161A**

トルネード 160 ステラ A

(当て板仕様 / 1.5mコンベヤ付)

**WTD-S161A-N**

トルネード 160 ステラ A-N

(当て板なし / 1.5mコンベヤ付)

**WTD-301**

ビッグトルネード

(当て板なし / 2.5mコンベヤ付)

**WTD-K161A**

トルネード 160 傾斜 A

(当て板仕様 / 1.5mコンベヤ付)

P.13

量産



## チルドを切る

ミートスライサー

**WMU-350S**

ウルティマ Sライン

P.14

SLine 量産



ミートスライサー

**WMB-P331NX**

**WMB-P331NX-F** OP

ミートボーイ プロシード NX

**WMB-C331NX**

ミートボーイ センタープロシード NX

**WMB-H331NX**

ミートボーイ ハイプロシード NX

**WMB-P331DX**

**WMB-P331DX-F** OP

ミートボーイ プロシード DX

**WMB-P331ST-I**

**WMB-P331ST-I-F** OP

ミートボーイ プロシード ST-i

**WMB-P351NX**

ミートボーイ プロシード 350NX

P.15

OP フットスイッチ仕様



## 冷凍を切る

連続式冷凍スライサー

**WPN-M520S**

メテオ Sライン (3mコンベヤ付)

P.18

SLine 量産



連続式冷凍スライサー

**WPN-A360S**

アストロン Sライン (2.5mコンベヤ付)

P.19

SLine 量産



連続式冷凍スライサー

**WPN-A360**

アストロン (2.5mコンベヤ付)

P.19

量産



チョップカッター

**WFC-V360D**

チョップカッター ヴォルテックα

P.20

量産



チョップカッター

**WFC-V360**

**WFC-V360A** OP

**WFC-V360B** OP

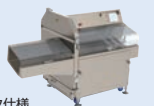
**WFC-V360C** OP

チョップカッター ヴォルテック

P.20

量産

OP A → エアチャック仕様  
B → コンベヤ仕様  
C → エアチャック・コンベヤ仕様



チョップカッター

**WHC-361**

ハリケーンチョップ

P.21

量産



冷凍スライサー

**WBG-410S**

スーパービッグ 410 Sライン

P.22

SLine



冷凍スライサー

**WBG-410**

スーパービッグ 410

P.23



冷凍スライサー

**WBG-350DX**

スーパービッグ 350DX

**WBG-350ST**

スーパービッグ 350ST

P.24



## 冷凍を切る

傾斜タンク

**B41-T45**  
スーパービッグ 410 用  
傾斜タンク (45° 固定)

P.24 **傾斜**



傾斜タンク

**B-T45**  
スーパービッグ 350 用  
傾斜タンク (45° 固定)

P.24 **傾斜**



## 加工品を切る

量産スライサー

**WBS-CA**  
ベーシックスライサー

P.25 **量産**



トルネード

**WTD-T161**  
トルネード 160 定寸 (1.5m コンベヤ付)

P.26 **量産** **定寸**



フードスライサー

**WSD-250DX**  
スーパーデラックス DX

**WSD-250ST**  
スーパーデラックス ST

P.26



フードスライサー

**WMD-201**  
ミニデラックス 200

P.27



フードスライサー

**WMD-150**  
ミニデラックス

P.27



傾斜タンク

**D-T45**  
スーパーデラックス用  
傾斜タンク (45° 固定)

P.27 **傾斜**



## 加工品を作る

スタフアー

**FC-30**  
**FC-20**  
**FC-12**  
油圧スタフアー 30 / 20 / 12

P.28



スタフアー

**DICK-15L**  
**DICK-9L**  
**DICK-6L**  
手回しスタフアー  
15 / 9 / 6

P.28



カッター

**CM-41**  
**CM-21**  
**CM-14**  
サイレントカッター 41 / 21 / 14

P.29



ミキサー

**RC-40**  
ニーダーミキサー 40

P.29



## 斜め・角切りにする

トルネード

**WTD-K161A**  
トルネード 160 傾斜 A  
(当て板仕様 / 1.5m コンベヤ付)

P.30 **量産** **傾斜**



傾斜タンク

**B41-T45**  
**B-T45**  
スーパービッグ410 / 350用  
傾斜タンク (45° 固定)

P.30 **傾斜**



傾斜タンク

**D-T45**  
スーパーデラックス用  
傾斜タンク (45° 固定)

P.30 **傾斜**



## 斜め・角切りにする

ダイサー

**WHS-CD160**  
チルドダイサー

P.31 **量産**



ダイサー

**WDJ-270-W**  
[P=10/20/30/15/25]  
マルチダイサー J270

P.31 **量産**



## 筋切りをする

テンダライザー

**WTR-AS**  
オートテンダー Sライン

P.32 **SLine** **量産**



テンダライザー

**WTR-A**  
オートテンダー

P.33 **量産**



テンダライザー

**TS-ESA**  
半自動テンダースター

P.33



テンダライザー

**WGT-M** (刃物部)  
**WGT-D** (モーター部)  
テンダーミニ

P.34



テンダライザー

**TS-ECONOX**  
テンダースター

P.34



SLine

量産

定量

定寸

傾斜

OP

Sライン

量産用

定量用

定寸用

傾斜タンク

オプション

## ミンチを作る

ミンチ機

**WMG-P22C**  
**WPG-CCV**

ミンチカッティングライン

P.36

定量

定寸



ミンチ機

**WMG-P220S**  
**WMG-P320S**

グレートミンチ Sライン

P.37

SLine

量産



ミンチ機

**WMG-P22**  
**WMG-P22-F** OP

グレートミンチ P22

P.38

OP フットスイッチ仕様



ミンチ機

**WMG-B32**

ボックスミンチ

#32 5馬力

P.38



ミンチ機

**WMG-320**  
**WMG-320-F** OP

グレートミンチ #32

P.38

**WMG-220**  
**WMG-220-F** OP

グレートミンチ #22

P.38

**WMG-220C**  
**WMG-220C-F** OP

グレートミンチ #22C

P.38

OP フットスイッチ仕様



ミンチ機

**WMG-M22DX**  
**WMG-M12DX**  
**WMG-M12ST**

グレートミニミンチ

#22DX / #12DX / #12ST

P.39



## プレス・分割する

水圧式冷凍肉プレス機

**WPM-K22ADS-AT**

ADS オートプレス機

P.40



セパレーター

**WCC-FZ**

フローズンセパレーター

P.40



## バンドソーで切る

バンドソー

**WAB21-3A**

シャーク・ミニ

P.41



バンドソー

**WAB35-3C**  
**WAB35A-3C** OP

シャーク 350

P.41

OP ブレーキモータ仕様



バンドソー替刃

P.41



## 包装する

真空包装機 ダブルチャンバー

**WVC-P600**  
**WVC-P600G** OP

コンパクト P600

**WVC-P800**  
**WVC-P800G** OP

**WVC-P800-H** OP

**WVC-P800G-H** OP

コンパクト P800

**WVC-P675**  
**WVC-P675G** OP

コンパクト P675

**WVC-F700**  
**WVC-F700G** OP

コンパクト F700

**WVC-F500**  
**WVC-F500G** OP

コンパクト F500

P.42

OP G → ガス置換装置付  
H → ハイリッド



真空包装機 シングルチャンバー

**WVC-M300 I**  
**WVC-M300 I G** OP

**WVC-M300 II**  
**WVC-M300 II G** OP

コンパクト M300 I / II

**WVC-P1100LH-16**  
**WVC-P1100LH-30**

コンパクト P1100LH-16

コンパクト P1100LH-30

**WVC-P400LH**  
**WVC-P400LG** OP

コンパクト P400LH

**WVC-F400L**  
**WVC-F400LG** OP

コンパクト F400LH

**WVC-M350L**  
**WVC-M350LG** OP

コンパクト M350L

P.43

OP G → ガス置換装置付  
H → ハイリッド



## 包装する

真空包装機 テーブルタイプ

**WVC-B420**

**WVC-B420G** OP

コンパクト B420

**WVC-J350**

コンパクト J350

**WVC-J280B**

コンパクト J280B

P.44 OP ガス置換装置付



## 取扱商品

セラミック焼き芋機

ハムスライサー

自動バンドソー  
バンドソー  
自動開き機

ホットパック

ミンスパッカーライン

ベンディングスライサー

ミートチョッパー

フレーカー

パーティカルコンベヤ

グラインダ

食品成形機

プロトン・フリーザー

ヒュージョン・ディフリーザー

スキナー

インジェクター

昇降式シュリンカー  
昇降式チラー

フードミキサー

餃子成形機

マルチカッター

ガス・電気フライヤー

ロースター

コンベヤ

作業台

P.45

## 商品小物

パンラック

バット類

機械用オイル

洗 剤

洗浄ブラシ

安全手袋

デジタルはかり

デジタル温度計

真空フィルム

ネット

S カン

リブプーラー／注射器

ジャカードミニ

クリーンエッジ  
スクレーパ

業務用まな板

砥 石

やすり棒

包丁保管庫

正広別作 牛刀  
(ローズ柄)

MV-S 牛刀  
(ステンレス)

MV-P 牛刀  
(ステンレス)

正広別作 牛刀特殊  
樹脂ハンドル (PP・PA)

MV-P 牛刀シリーズ  
ハンドルラインナップ

ミートスライサー  
冷凍スライサー用刃物

トルネード  
チョップカッター用刃物

プレートナイフ

特殊刃

P.48

P.8

チルドを切る

P.18

冷凍を切る

P.25

加工品を切る

P.28

加工品を作る

P.30

斜め・角切りにする

P.32

筋切りをする

P.36

ミンチを作る

P.40

プレス・分割する

P.41

バンドソーで切る

P.42

包装する

P.45

取扱商品

P.48

商品小物

# チルドを切る

安全性向上モデル

ポーションカッター

ギャラクシー

プラネット NEO

ステルス

トルネード

ミートボーイ

## ● WIX-S180GNS

### ● WIX-S180G2S

## ポーションカッター

	WIX-S180GNS	WIX-S180G2S
● 外形寸法 (mm)	W3,085 × D1,050 × H1,995	W3,085 × D1,215 × H2,050
● X線出力	最大出力：150W 管電圧：25～75kV 管電流：1～5mA	最大出力：160W 管電圧：40～80kV 管電流：1～2mA
● 加工可能寸法 (mm)	W180 × H80 × L450	W180 × H80 × L450
● ベルトスピード (m/min)*1	10～25	10～25
● 推奨カット温度 (℃)	0～+3 (材料による)	0～+3 (材料による)
● 定格電気容量*2	出力：4.37kW 定格電流：28.6A	出力：4.42kW 定格電流：27.6A
● 推奨使用電源設備	3相200V 50/60Hz 30A以上	3相200V 50/60Hz 30A以上
● 使用空気圧力・空気消費量	0.4～1MPa・160ℓ/min	0.4～1MPa・160ℓ/min
● 水の消費量	0.3MPa 3ℓ/min	0.3MPa 3ℓ/min

※1 1m/min間隔にて設定可能

※2 電圧変動±10%以内、電源容量はオプションなどにより変動する

### 歩留まり率向上

X線検査装置の推定質量データをもとにカットし、生産ロスの削減に貢献します

### 安全・安心

カットと同時に異物検査を行い、金属や硬骨の見逃しを防ぎます

### 現場の省力化

多彩なカットモードで現場運用・商品に対応し、作業負荷を軽減します



1台2役を実現するポーションカッター

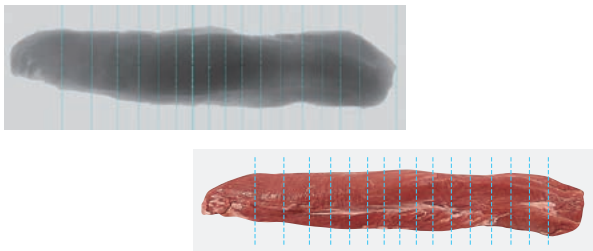
異物検査 × 高速カット

=生産性向上



## 高精度スキャンング

X線検査装置の推定質量機能により透過画像からカット位置を算出します。原料の裏面から内部空洞までフルスキャンします。原料計測時の「見えにくい部分」や「影による影響」を回避し、歩留まりの高いカットを実現します。

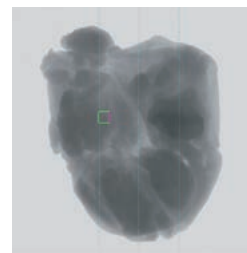
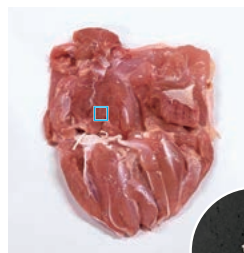


## 異物検査

金属をはじめ石・ガラス・硬骨などの異物を高感度に検出します。  
※機種により骨などの異物検出感度は異なります。

目視では見えない異物

高感度に検出



骨異物サンプル

## 高精度カット

専用特殊刃を使用し、鶏肉の皮をはがすことなくカットが可能です。また、多彩なカットモードの搭載と一次カットと二次カットを組み合わせた運用で、歩留まり率が向上できます。

※一次カットと二次カットの2回カットが必要となります。



一次カット

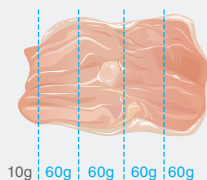


二次カット

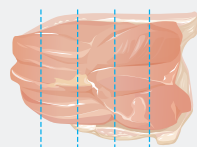
### カットモード例

〈定量カット〉 端肉あり

設定値60gの場合



10g | 60g | 60g | 60g | 60g

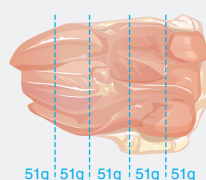


30g | 60g | 60g | 60g | 60g

設定した質量でカット

〈等分カット〉 端肉なし

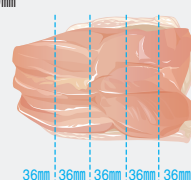
製品が255gで  
設定値40~60g  
の場合



51g | 51g | 51g | 51g | 51g

設定した質量の範囲内で  
等分にカット

製品が180mmで  
設定値30~40mm  
の場合



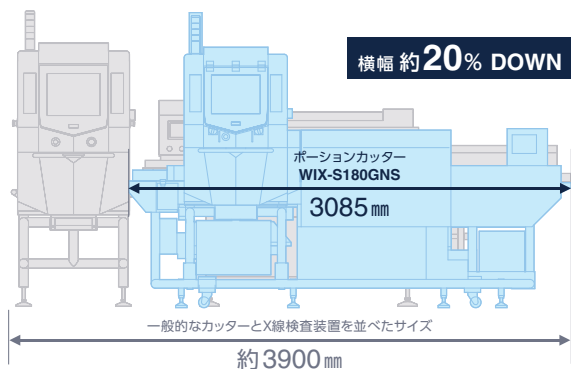
36mm | 36mm | 36mm | 36mm | 36mm

設定した長さの範囲内で  
等分にカット

※上記カットはイメージです。

## 省スペース

コンパクトなライン構築に貢献します。1台で原料加工と品質管理を担うことができ、現場の作業性を高めます。



## サニテーション

刃物やベルトなどは着脱式で分解洗浄が可能です。すべて水洗いに対応しており、洗浄の手間を軽減します。



チルド

冷凍

加工品を切る

加工品を作る

斜め・角切り

筋切り

ミンチ

プレス・分割する

バンドソー

包装

取扱商品

商品小物

# チルドを切る

安全性向上モデル

ポーションカッター

ギャラクシー

プラネット NEO

ステルス

トルネード

ミートボーイ

## WATANABE Sline

「WATANABE Sline」は食品加工用機械における事故の低減を目指した「安全性向上に特化したスペシャルモデル群」です。「絶対安全は存在しない」。ですが、「許容不可能なリスク」は低減可能です。

### ● WPN-G321S

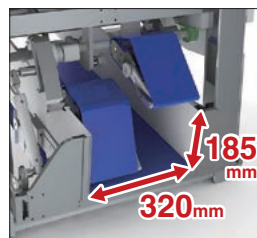
## ギャラクシー Sライン SLine 量産

(3m コンベヤ付)

生産性と汎用性に高い評価を頂いているギャラクシーの安全性をさらに拡充しました。

● 外形寸法 (mm)	W4,170 × D1,225 × H1,860
● 加工可能寸法 (mm)	W320 × H185 × L900
● スライス厚み (mm)	0.5 ~ 20
● 処理能力 (回/分)	70 ~ 330
● 推奨スライス温度 (°C)	-2 ~ +4 (材料による)
● 定格電気容量	出力: 2.05kW 定格電流: 14.5A
● 定格消費電力	0.7kW (50 / 60Hz 無負荷時)
● 推奨使用電源設備	3相 200V 50 / 60Hz 20A 以上
● 使用空気圧力・空気消費量	0.5MPa・3ℓ / 分
● 圧縮空気接続口	JS-02 (ジョブラックス)

### 生産性向上



投入側タンクは、幅 320mm 高さ 185mm と大容量。押え装置で量産にもしつかりと対応します。120shot / 分原料満載の小間スライスで時間当り 500kg 達成! (当社実測値)

### 制御安全

Double Control



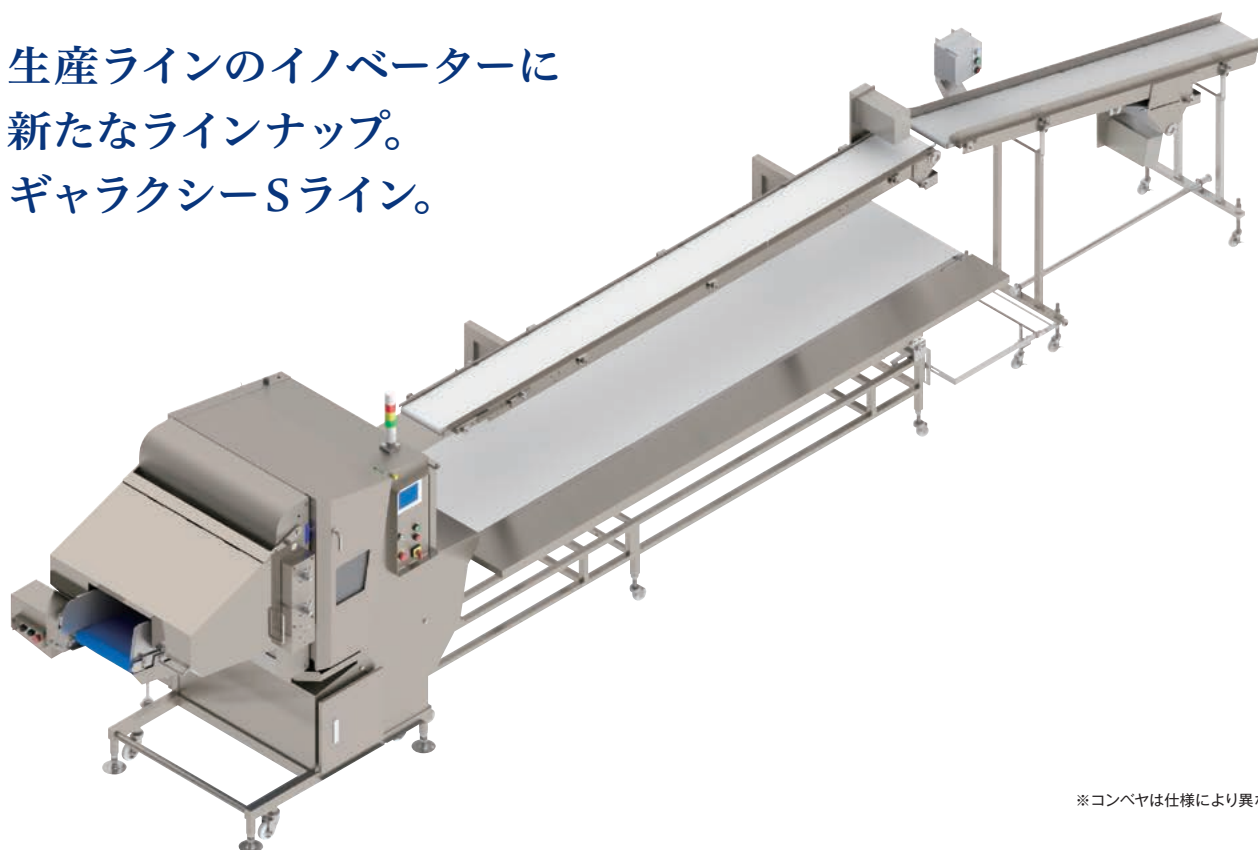
コントローラー



セーフティ  
コントローラー

各カバーにセーフティセンサを設置。カバーを外した状態では機械は作動しません。また、安全制御は二重制御をおこない、安全性と信頼性を向上します。  
※セーフティセンサとは、近接センサに対し、高信頼性と故障検知、無効化防止などの優位性を持ったセンサです。

生産ラインのイノベーターに  
新たなラインナップ。  
ギャラクシーSライン。



※コンベヤは仕様により異なります。

## ● WPN-G321

### ギャラクシー 量産

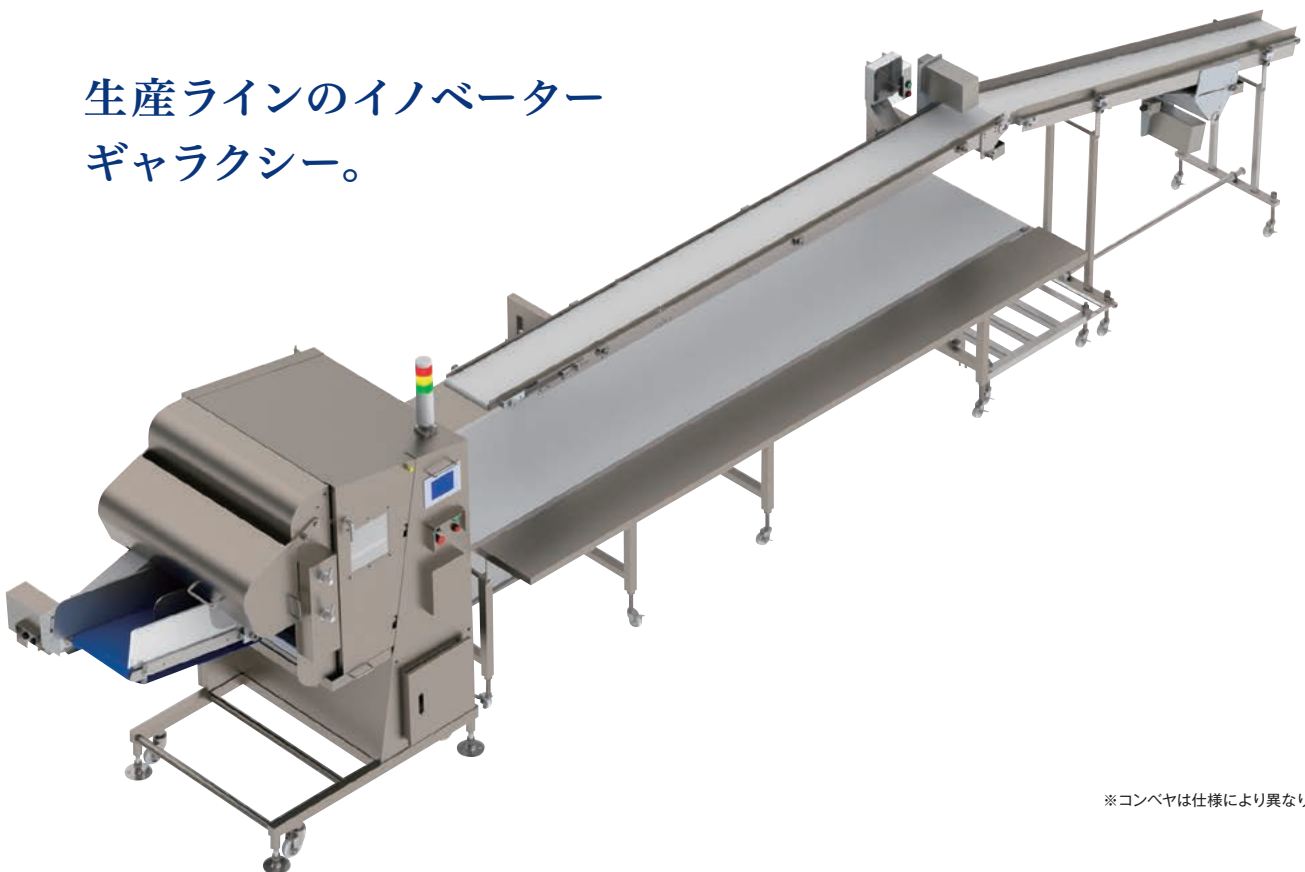
(3m コンベヤ付)

ギャラクシー／WPN-G321 は小間スライスの生産性で問題を抱えている食品加工工場様向けの生産性重視で開発されたスライサーです。商品の品質と歩留りの向上を実現しました。更に汎用性があり、多彩なコンベヤラインアップとの接続が可能です。

● 外形寸法 (mm)	W4,170 × D1,130 × H1,900
● 加工可能寸法 (mm)	W320 × H185 × L900
● スライス厚み (mm)	0.5 ~ 20
● 処理能力 (回/分)	70 ~ 330
● 推奨スライス温度 (°C)	-2 ~ +4 (材料による)
● 定格電気容量	出力：2.05kW 定格電流：14.5A
● 定格消費電力	0.70kW (50/60Hz 無負荷時)
● 推奨使用電源設備	3相200V 50/60Hz 20A以上
● 使用空気圧力・空気消費量	0.5MPa・3ℓ/分
● 圧縮空気接続口	JS-02 (ジョブブラックス)



生産ラインのイノベーター  
ギャラクシー。



※コンベヤは仕様により異なります。

チルド

冷凍

加工品を切る

加工品を作る

斜め・角切り

筋切り

ミンチ

プレス・分割する

バンドソー

包装

取扱商品

商品小物

# チルドを切る

安全性向上モデル

ポーションカッター

ギャラクシー

プラネット NEO

ステルス

トルネード

ミートボーイ

## ● WPN-N282

### プラネット NEO 量産

(2.5m コンベヤ付)

バラスライスから小間切りや切り落しまで幅広い用途に対応。投入コンベヤを 300mm 延長したことで投入作業がラクに。切れ味 UP で歩留りの向上も実現した一台。

● 外形寸法 (mm)	W3,670 × D970 × H1,790
● 加工可能寸法 (mm)	W300 × H150 × L900
● スライス厚み (mm)	0.5 ~ 20
● 処理能力 (回/分)	50 ~ 240
● 推奨スライス温度 (°C)	-2 ~ +4 (材料による)
● 定格電気容量	出力: 2.05kW 定格電流: 14.5A
● 定格消費電力	0.70kW (50/60Hz 無負荷時)
● 推奨使用電源設備	3相 200V 50/60Hz 20A 以上
● 使用空気圧力・空気消費量	0.5MPa・3ℓ/min
● 圧縮空気接続口	JS-02 (ジョブボックス)

ワイドレンジなスライスアイテム。  
コストとボディはコンパクト。



※コンベヤ両サイドの作業テーブルはオプションとなります。

## ● WPS-140R

### ステルス 140R 量産 定量

新開発のウエイトマネジメントシステムでカットされた材料を一定重量にすることを実現。タッチパネルのシンプル操作で使いやすさも向上した定貫スライサー。



● 外形寸法 (mm)	W3,150 × D1,450 × H1,670
● 加工可能寸法 (mm)	W140 × H60 × L750
● スライス厚み (mm)	設定重量・原料の形状により自動可変
● 処理能力 (枚/時)	3000 (設定重量、原料形状による)
● 推奨スライス温度 (°C)	-3 ~ +3 (材料による)
● 定格電気容量	出力: 2.29kW 定格電流: 17A
● 定格消費電力	0.29kW (50/60Hz 無負荷時)
● 推奨使用電源設備	3相 200V 50/60Hz 20A 以上
● 使用空気圧力・空気消費量	0.5MPa・120ℓ/min
● 圧縮空気接続口	JSL-02 (ジョブボックス)

ステルスコントロールで  
一定重量を実現。



## ● WTD-S161A

### トルネード 160 ステラ A 量産

(当て板仕様 / 1.5m コンベヤ付)

特許のシザーズカッティング方式によりシャープな切れ味を可能にした 1 台。専用の当て板で原料後部の歩留りを向上。

● 外形寸法 (mm)	W2,330 × D740 × H1,485
● 加工可能寸法 (mm)	W160 × H100 × L600
● スライス厚み (mm)	0.5 ~ 15 (当て板使用時) 0.5 ~ 30 (当て板なし)
● 処理能力 (回/分)	60 ~ 260
● 推奨スライス温度 (℃)	-2 ~ +4 (材料による)
● 定格電気容量	出力 : 0.75kW 定格電流 : 6.3A
● 定格消費電力	0.24kW (50/60Hz 無負荷時)
● 推奨使用電源設備	3相 200V 50/60Hz 20A 以上

## ● WTD-S161A-N

### トルネード 160 ステラ A-N 量産

(当て板なし / 1.5m コンベヤ付)

## ● WTD-301

### ビッグトルネード 量産

(当て板なし / 2.5m コンベヤ付)

ワイドレンジシザーズカッティングスライサー。  
幅の広い投入口で豚バラスライスに最適です。

● 外形寸法 (mm)	W3,600 × D1,110 × H1,480
● 加工可能寸法 (mm)	W300 × H150 × L910
● スライス厚み (mm)	0.5 ~ 30 (当て板なし)
● 処理能力 (回/分)	60 ~ 250
● 推奨スライス温度 (℃)	-2 ~ +4 (材料による)
● 定格電気容量	出力 : 1.3kW 定格電流 : 9.5A
● 定格消費電力	0.4kW (50/60Hz 無負荷時)
● 推奨使用電源設備	3相 200V 50/60Hz 20A 以上

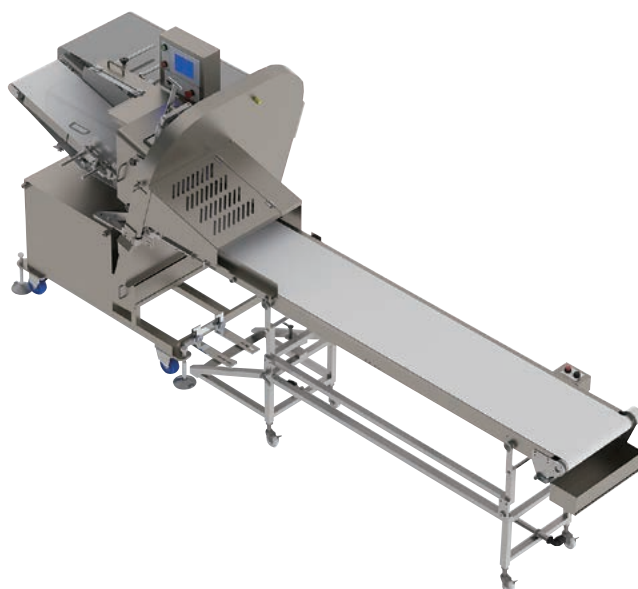
## ● WTD-K161A

### トルネード 160 傾斜 A 量産 傾斜

(当て板仕様 / 1.5m コンベヤ付)

→ 詳細は P.30 を参照してください。

チルド肉用小型高速スライサー。  
特殊機構できれいな切り口。



チルド

冷凍

加工品を切る

加工品を作る

斜め・角切り

筋切り

ミンチ

プレス・分割する

バンドソー

包装

取扱商品

商品小物

# チルドを切る

安全性向上モデル

ポーションカッター

ギャラクシー

プラネット NEO

ステルス

トルネード

ミートボーイ

## WATANABE Sline

「WATANABE Sline」は食品加工用機械における事故の低減を目指した「安全性向上に特化したスペシャルモデル群」です。「絶対安全は存在しない」。ですが、「許容不可能なリスク」は低減可能です。

### ● WMU-350S

## ウルティマ Sライン SLine 量産

操作性と安全性、サニテーションを拡充したミートスライサーの新グレード。

● 外形寸法 (mm)	W1,055 × D1,140 × H1,450
● 加工可能寸法 (mm)	W350 × H200 × L700
● スライス厚み (mm)	1 ~ 20
● 処理能力 (回/分)	35 ~ 66
● 推奨スライス温度 (°C)	-2 ~ +5 (材料による)
● スライス角度	固定 0°
● 定格電気容量	出力 : 1.41kW 定格電流 : 9.4A
● 定格消費電力	0.86kW (50/60Hz 無負荷時)
● 推奨使用電源設備	3相 200V 50/60Hz 20A以上

より効率的に、より安全に。  
ミートスライサーの新しいカタチ。

### 商品作りの標準化

#### Standardization Statement

WMU-350「ウルティマ」は、商品づくりの標準化が可能。従来のスライサーで作業者の「経験」「感覚」「感性」で行っていた設定を「見える化」しました。商品のばらつきを低減し、生産性の向上と品質アップに貢献いたします。

### セーフティー

#### Safety Statement

食品加工における労働災害の低減をめざして。WMU-350S「ウルティマ」は国際安全規格に基づきリスクアセスメントを実施、3ステップメソッドにより許容不可能なリスクを「0」へ。JIS B 9700 及び JIS B 9653 に準拠しました。

### サニテーション

#### Sanitation Statement

フラットボディでデザインされた WMU-350S「ウルティマ」は、オールステンレスで洗浄が可能。フラットでスマートなボディは、洗浄作業を低減します。



## ● WMB-P331NX

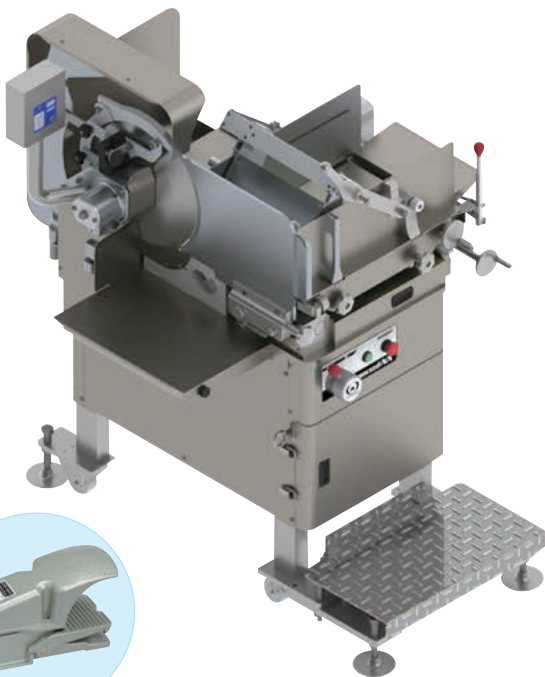
OP WMB-P331NX-F ※フットスイッチ仕様

### ミートボーイ プロシード NX

ミートスライサーの NEW スタンダード。  
刃物部のクリアランスを確保し、清掃性の向上を実現。  
研磨時以外は本体に収納できるグラインダーセットは研磨の状態を良好に保ちます。

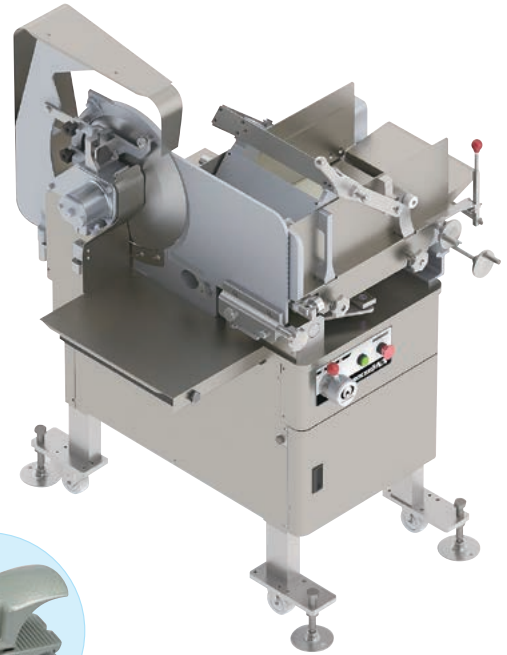


● 外形寸法 (mm)	W1,035 × D1,115 × H1,410
● 加工可能寸法 (mm)	W330 × H200 × L700
● スライス厚み (mm)	0 ~ 11 (オプション: 0 ~ 20)
● 処理能力 (回/分)	40 ~ 65
● 推奨スライス温度 (°C)	-2 ~ +5 (材料による)
● 定格電気容量	出力: 1.15kW 定格電流: 9.7A
● 定格消費電力	800W/700W (50/60Hz 無負荷時)
● 推奨使用電源設備	3相 200V 50/60Hz 20A 以上



オプション: フットスイッチ

より衛生的に。より安全へ。  
ミートスライサーのスタンダードモデル。



オプション: フットスイッチ

## ● WMB-C331NX

### ミートボーイ センタープロシード NX

ステンレスフレームのハイスピードモデル。  
操作位置の変更により操作性も向上。

● 外形寸法 (mm)	W1,035 × D1,310 × H1,460
● 加工可能寸法 (mm)	W330 × H200 × L700
● スライス厚み (mm)	0 ~ 11 (オプション: 0 ~ 20)
● 処理能力 (回/分)	40 ~ 75
● 推奨スライス温度 (°C)	-2 ~ +5 (材料による)
● 定格電気容量	出力: 1.15kW 定格電流: 9.7A
● 定格消費電力	800W/700W (50/60Hz 無負荷時)
● 推奨使用電源設備	3相 200V 50/60Hz 20A 以上

チルド

冷凍

加工品を切る

加工品を作る

斜め・角切り

筋切り

ミンチ

プレス・分割する

バンドソー

包装

取扱商品

商品小物

# チルドを切る

安全性向上モデル

ポーションカッター

ギャラクシー

プラネット NEO

ステルス

トルネード

ミートボーイ

## ● WMB-H331NX

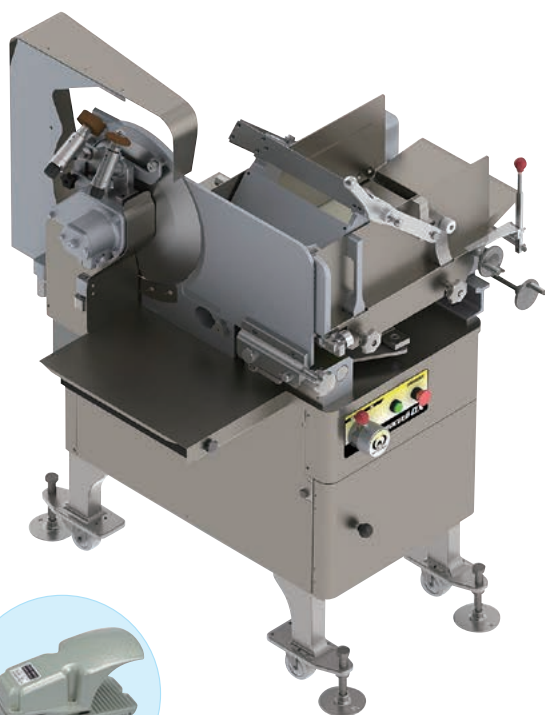
### ミートボーイ ハイプロシード NX

ハイスピードモデルの NEW スタンダード。  
生産性の向上に貢献します。

● 外形寸法 (mm)	W1,035 × D1,310 × H1,410
● 加工可能寸法 (mm)	W330 × H200 × L700
● スライス厚み (mm)	0 ~ 11 (オプション: 0 ~ 20)
● 処理能力 (回/分)	40 ~ 70
● 推奨スライス温度 (°C)	-2 ~ +5 (材料による)
● 定格電容量	出力: 1.15kW 定格電流: 9.7A
● 定格消費電力	800W/700W (50/60Hz 無負荷時)
● 推奨使用電源設備	3相 200V 50/60Hz 20A 以上



オプション: フットスイッチ



オプション: フットスイッチ

## ● WMB-P331DX

OP WMB-P331DX-F ※フットスイッチ仕様

### ミートボーイ プロシード DX

清掃性を確保した、ベーシックモデル。

● 外形寸法 (mm)	W1,035 × D1,115 × H1,415
● 加工可能寸法 (mm)	W330 × H180 × L700
● スライス厚み (mm)	0 ~ 11 (オプション: 0 ~ 20)
● 処理能力 (回/分)	40 ~ 65
● 推奨スライス温度 (°C)	-2 ~ +5 (材料による)
● 定格電容量	出力: 1.14kW 定格電流: 9.7A
● 定格消費電力	800W/700W (50/60Hz 無負荷時)
● 推奨使用電源設備	3相 200V 50/60Hz 20A 以上



## ● WMB-P331ST-I

OP WMB-P331ST-I-F ※フットスイッチ仕様

### ミートボーイ プロシード ST-i

お求めやすいエコノミーモデル。

● 外形寸法 (mm)	W1,035 × D1,115 × H1,415
● 加工可能寸法 (mm)	W330 × H180 × L700
● スライス厚み (mm)	0 ~ 11 (オプション: 0 ~ 20)
● 処理能力 (回/分)	40 ~ 65
● 推奨スライス温度 (°C)	-2 ~ +5 (材料による)
● 定格電気容量	出力: 1.14kW 定格電流: 9.7A
● 定格消費電力	800W/700W (50/60Hz 無負荷時)
● 推奨使用電源設備	3相 200V 50/60Hz 20A 以上



オプション: フットスイッチ



オプション: フットスイッチ

ミートスライサーの  
エコノミーモデル。



## ● WMB-P351NX

### ミートボーイ プロシード 350NX

サイズを拡大したタンクは、大きな原料のスライスに最適。

● 外形寸法 (mm)	W1,035 × D1,115 × H1,410
● 加工可能寸法 (mm)	W350 × H200 × L700
● スライス厚み (mm)	0 ~ 11
● 処理能力 (回/分)	40 ~ 60
● 推奨スライス温度 (°C)	-2 ~ +5 (材料による)
● 定格電気容量	出力: 1.15kW 定格電流: 9.7A
● 定格消費電力	800W/700W (50/60Hz 無負荷時)
● 推奨使用電源設備	3相 200V 50/60Hz 20A 以上

チルド

冷凍

加工品を切る

加工品を作る

斜め・角切り

筋切り

ミンチ

プレス・分割する

バンドソー

包装

取扱商品

商品小物

# 冷凍を切る

安全性向上モデル

連続式冷凍スライサー

チョップカッター

ハリケーンチョップ

スーパービッグ

傾斜タンク

## WATANABE Sline

「WATANABE Sline」は食品加工用機械における事故の低減を目指した「安全性向上に特化したスペシャルモデル群」です。「絶対安全は存在しない」。ですが、「許容不可能なリスク」は低減可能です。

### ● WPN-M520S

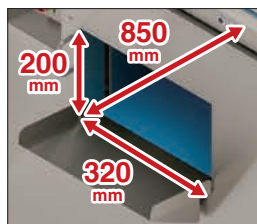
#### メテオ Sライン SLine 量産

(3m コンベヤ付)

大容量の投入タンク・高速スライスにより生産性向上に貢献。

● 外形寸法 (mm)	W2,500 × D1,745 × H2,120
● 加工可能寸法 (mm)	W520 × H200 × L850
● スライス厚み (mm)	0.5 ~ 5.0
● 処理能力 (回/分)	50 ~ 225
● 推奨スライス温度 (°C)	-5 ~ -2 (材料による)
● スライス角度	0° (固定)
● 定格電気容量	出力: 3.86kW 定格電流: 18.8A
● 定格消費電力	0.75kW (50/60Hz 無負荷時)
● 推奨使用電源設備	3相 200V 50/60Hz 30A 以上
● 使用空気圧力・空気消費量	0.5MPa・7ℓ/分
● 圧縮空気接続口	JSL-02 (ジョブラックス)

#### 生産性向上



投入側タンクは幅520mm高さ200mmと大容量。一度に大量の原料を投入できます。225shot/分のスライススピードで生産性を向上します。

#### 制御安全

##### Double Control



各カバーにセーフティセンサを設置。カバーを外した状態では機械は作動しません。また、安全制御は二重制御をおこない、安全性と信頼性を向上します。

※セーフティセンサとは、近接センサに対し、高信頼性と故障検知、無効化防止などの優位性を持ったセンサです。

冷凍肉の薄切りスライス大量生産に貢献！

薄切りスライスに特化した設計で歩留まり大幅改善！

大容量投入タンク × 高速スライス

= 生産量1t (毎時) 越え ※弊社計測値



## ● WPN-A360S

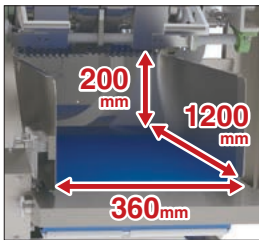
### アストロン Sライン SLine 量産

(2.5m コンベヤ付)

連続高速スライス、優れた歩留り、多様なライン化が可能なアストロンの安全性を拡充しました。

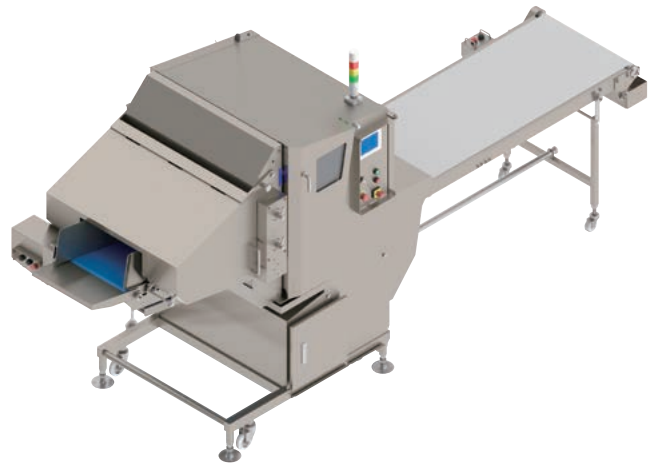
● 外形寸法 (mm)	W3,795 × D1,265 × H1,860
● 加工可能寸法 (mm)	W360 × H200 × L1,200
● スライス厚み (mm)	0.5 ~ 15
● 処理能力 (回/分)	100 ~ 300
● 推奨スライス温度 (°C)	-5 ~ -2 (材料による)
● 定格電気容量	出力: 2.05kW 定格電流: 14.5A
● 定格消費電力	0.8kW (50/60Hz 無負荷時)
● 推奨使用電源設備	3相 200V 50/60Hz 20A 以上
● 使用空気圧力・空気消費量	0.5MPa・3ℓ/min
● 圧縮空気接続口	JS-02 (ジョブラックス)

#### 生産性向上



投入側タンクは幅360mm高さ200mmと大容量。長さも1200mmとロング。原料二本分を投入できます。300shot/分のスライススピードで生産性を向上します。

## 生産性に安全性を拡充した 新たなグレードをラインナップ。



#### 制御安全

##### Double Control



各カバーにセーフティセンサを設置。カバーを外した状態では機械は作動しません。また、安全制御は二重制御をおこない、安全性と信頼性を向上します。

※セーフティセンサとは、近接センサに対し、高信頼性と故障検知、無効化防止などの優位性を持ったセンサです。

## ● WPN-A360

### アストロン 量産

(2.5m コンベヤ付)

スライス技術の追求により、高速スライスでも優れた歩留り。搬出コンベヤに整列して搬送され、ライン化が可能。

● 外形寸法 (mm)	W3,795 × D1,135 × H1,900
● 加工可能寸法 (mm)	W360 × H200 × L1,200
● スライス厚み (mm)	0.5 ~ 15
● 処理能力 (回/分)	100 ~ 300
● 推奨スライス温度 (°C)	-5 ~ -2 (材料による)
● 定格電気容量	出力: 2.05kW 定格電流: 14.5A
● 定格消費電力	0.8kW (50/60Hz 無負荷時)
● 推奨使用電源設備	3相 200V 50/60Hz 20A 以上
● 使用空気圧力・空気消費量	0.5MPa・3ℓ/min
● 圧縮空気接続口	JS-02 (ジョブラックス)

## 連続投入・ワイドタンク・高速スライス。 冷凍スライスの生産向上に貢献。



チルド

冷凍

加工品を切る

加工品を作る

斜め・角切り

筋切り

ミンチ

プレス・分割する

バンドソー

包装

取扱商品

商品小物

# 冷凍を切る

安全性向上モデル

連続式冷凍スライサー

チョップカッター

ハリケーンチョップ

スーパービッグ

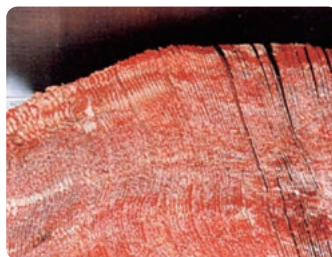
傾斜タンク

## ● WFC-V360D

### チョップカッター ヴォルテックα **量産**

最高水準の安全構造を搭載したフラッグシップモデル。

● 外形寸法 (mm)	W2,130 × D1,120 × H1,370
● 加工可能寸法 (mm)	W360 × H200 × L630
● スライス厚み (mm)	0.5 ~ 30 (0.1mm制御)
● 処理能力 (回/分)	100 ~ 380
● 推奨スライス温度 (°C)	-6 ~ -2 (材料による)
● 定格電気容量	出力：5.32kW 定格電流：29.1A
● 定格消費電力	1.1kW (50/60Hz 無負荷時)
● 推奨使用電源設備	3相 200V 50/60Hz 30A 以上
● 使用空気圧力・空気消費量	0.5MPa・3ℓ/min
● 圧縮空気接続口	JS-02 (ジョブボックス)



## ● WFC-V360

- OP **WFC-V360A** ※エアチャック仕様
- OP **WFC-V360B** ※コンベヤ仕様
- OP **WFC-V360C** ※エアチャック・コンベヤ仕様

### チョップカッター ヴォルテック **量産**

スライス速度は 380 回/分。ワタナベの独自の技術により、速くてもスライス精度・歩留りは向上!!

● 外形寸法 (mm)	W2,035 × D1,085 × H1,370
● 加工可能寸法 (mm)	W360 × H200 × L630
● スライス厚み (mm)	0.5 ~ 30 (0.1mm制御)
● 処理能力 (回/分)	100 ~ 380
● 推奨スライス温度 (°C)	-6 ~ -2 (材料による)
● 定格電気容量	出力：5.26kW 定格電流：28.1A
● 定格消費電力	1.1kW (50/60Hz 無負荷時)
● 推奨使用電源設備	3相 200V 50/60Hz 30A 以上

より速く、より美しく  
ハイスピード&ハイクオリティが魅せる  
スライス精度は、まさに芸術です。



## ● WHC-361

### ハリケーンチョップ 量産

より速く、より安全に。ハイスピードエコノミーのチョップカッター。

● 外形寸法 (mm)	W1,840 × D1,155 × H1,490
● 加工可能寸法 (mm)	W360 × H200 × L630
● スライス厚み (mm)	0.5 ~ 30 (0.1mm制御)
● 処理能力 (回/分)	120 ~ 310
● 推奨スライス温度 (°C)	-6 ~ -2 (材料による)
● 定格電気容量	出力 : 3.76kW 定格電流 : 21.6A
● 定格消費電力	1.06kW (50/60Hz 無負荷時)
● 推奨使用電源設備	3相200V 50/60Hz 30A以上

チョップカッター・エコノミーモデル。



チルド

冷凍

加工品を切る

加工品を作る

斜め・角切り

筋切り

ミンチ

プレス・分割する

バンドソー

包装

取扱商品

商品小物

## ワタナベフーマックを選ぶメリット

### ユーザーカスタマイズ

食文化の多様化により、お客様からのリクエストも多様化してきています。食肉のみならず、加工品や水産品などのスライスや、お客様の仕事内容に応じたリクエストにこたえるべく個別のカスタマイズにチャレンジし続けてまいりました。長年のチャレンジの中で多くの実績から、また新たなアイデアが創出されてきます。原料の種類、形状、生産量や製品の最終形態などお客様と一緒に考え、カスタマイズに取り組んでいます。

食材

×

形

×

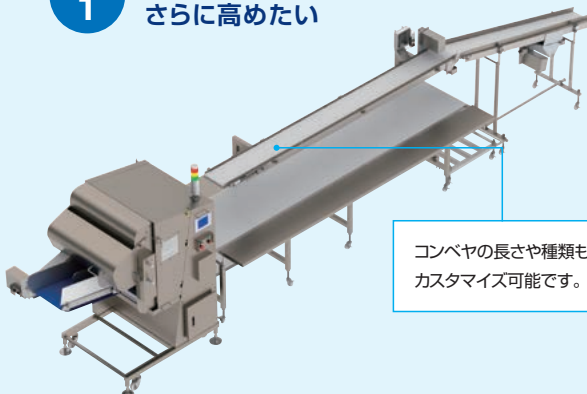
量

→

応用自在

CASE  
1

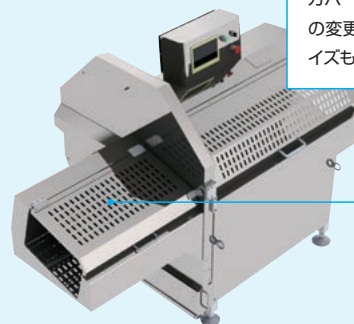
生産ラインや作業効率等をさらに高めたい



コンベヤの長さや種類もカスタマイズ可能です。

CASE  
2

安全性やサニテーションをさらに高めたい



カバー類の強化や材質の変更といったカスタマイズも可能です。

# 冷凍を切る

安全性向上モデル

連続式冷凍スライサー

チョップカッター

ハリケーンチョップ

スーパービッグ

傾斜タンク

## WATANABE Sline

「WATANABE Sline」は食品加工用機械における事故の低減を目指した「安全性向上に特化したスペシャルモデル群」です。「絶対安全は存在しない」。ですが、「許容不可能なリスク」は低減可能です。

### ● WBG-410S

## スーパービッグ 410 Sライン SLine

冷凍スライサーの新グレード。  
高い評価をいただいている洗浄性に、安全性を拡充しました。

● 外形寸法 (mm)	W1,130 × D830 × H1,540
● 加工可能寸法 (mm)	W410 × H222 × L425 (針板使用時)
● スライス厚み (mm)	0 ~ 30
● 処理能力 (回/分)	40 ~ 66
● 推奨処理温度 (°C)	-6 ~ -2 (材料による)
● 定格電気容量	出力：1.5kW 定格電流：12.7A
● 定格消費電力	0.98kW (50/60Hz 無負荷時)
● 推奨使用電源設備	3相 200V 50/60Hz 20A 以上

### サニテーション



信頼の技術を受け継ぎ、サニテーション向上を追求しました。  
水洗い可能で清掃の手間を軽減します。

### 制御安全

#### Double Control



コントロール  
ボード



セーフティ  
コントローラー

各カバーにセーフティセンサを設置。  
カバーを外した状態では機械は作動しません。  
また、安全制御は二重制御をおこない、安全性と信頼性を向上します。  
※セーフティセンサとは、近接センサに対し、高信頼性と故障検知、無効化防止などの優位性を持ったセンサです。



## ● WBG-410

### スーパービッグ 410

信頼の技術を受け継ぎ、サニテーションの向上を追求しました。  
水洗い可能で清掃の手間を軽減します。



● 外形寸法 (mm)	W1,120 × D790 × H1,530
● 加工可能寸法 (mm)	W410 × H222 × L425 (針板使用時)
● スライス厚み (mm)	0 ~ 30
● 処理能力 (回/分)	40 ~ 66
● 推奨スライス温度 (°C)	-6 ~ -2 (材料による)
● 定格電気容量	出力: 1.5kW 定格電流: 13.3A
● 定格消費電力	1.07kW / 0.93kW (50/60Hz 無負荷時)
● 推奨使用電源設備	3相 200V 50/60Hz 20A 以上

### ニュージェネレーション・ フローズンスライサー。



チルド

冷凍

加工品を切る

加工品を作る

斜め・角切り

筋切り

ミンチ

プレス・分割する

バンドソー

包装

取扱商品

商品小物

## ワタナベフォーマックを選ぶメリット

### フードエンジニアリング

食品機械メーカーの提案するエンジニアリングは、食品加工工場における生産現場を熟知しています。ISO9001、HACCP、SQF2000等、各種認証・規格の要求事項を満たすべく、レイアウトやゾーニング等をご提案します。

STEP  
1

#### 事業化計画

- 設計前提条件
- 製造フロー
- ラインバランスシミュレーション
- 配置設計図
- 工場レイアウト

STEP  
2

#### 概念設計 基本設計 実施設計

- システム設計  
マテリアルバランス  
ヒートバランス  
フローシート
- 建物、公害防止設備、ユーティリティ
- 予算、工程表作成、要員計画など

STEP  
3

#### 製作・調達・施工

- 工事仕様書・図面作成
- 業者選定、引合、見積評価
- 詳細工程表作成
- 総合工程表修正
- 施工管理、検査、工程管理
- 安全管理

STEP  
4

#### 試運転 保守メンテナンス

- 試運転計画書
- 取扱説明書
- 試運転立会、手直し
- 図面修正提案
- 保守、メンテナンス計画

# 冷凍を切る

安全性向上モデル

連続式冷凍スライサー

チョップカッター

ハリケーンチョップ

スーパービッグ

傾斜タンク

## ● WBG-350DX

### スーパービッグ 350DX

タンク前方停止装置を装備。  
取扱が便利になりました。

つなぎ目のない一体構造。安全性・  
サニテーションが向上。薄切りも厚切  
りも完全スライスができます。



● 外形寸法 (mm)	W950 × D835 × H1,510
● 加工可能寸法 (mm)	W350 × H215 × L425 (針板使用時)
● スライス厚み (mm)	0 ~ 25
● 処理能力 (回/分)	38 ~ 60 (50Hz)、45 ~ 60 (60Hz)
● 推奨スライス温度 (°C)	-6 ~ -2 (材料による)
● 定格電気容量	出力：1.48kW 定格電流：7A
● 定格消費電力	850W/750W (50/60Hz 無負荷時)
● 推奨使用電源設備	3相 200V 50/60Hz 20A 以上

## ● WBG-350ST

### スーパービッグ 350ST

もっともベーシックな  
冷凍スライサーです。

安全性・サニテーションを確保した  
エコノミーモデル。



● 外形寸法 (mm)	W950 × D835 × H1,510
● 加工可能寸法 (mm)	W350 × H215 × L425 (針板使用時)
● スライス厚み (mm)	0 ~ 25
● 処理能力 (回/分)	38 ~ 60 (50Hz)、45 ~ 60 (60Hz)
● 推奨スライス温度 (°C)	-6 ~ -2 (材料による)
● 定格電気容量	出力：1.47kW 定格電流：7A
● 定格消費電力	850W/750W (50/60Hz 無負荷時)
● 推奨使用電源設備	3相 200V 50/60Hz 20A 以上

## ● B41-T45

### スーパービッグ 410 用 傾斜タンク (45° 固定) **傾斜**

新開発の送り機構で  
完全スライス。

薄い原料も幅の広い商品へ。  
新開発の送り機構により多彩な  
商品づくりへ貢献。



● 加工可能寸法 (mm)	W80~275* × H~40 × L~420*
● スライス角度	45° (固定)
● 推奨スライス温度 (°C)	-5 ~ -2 (材料による)
● 搭載可能機種	WBG-410

※材料高さが変わると、スライス可能な幅・長さ寸法が変わります。

## ● B-T45

### スーパービッグ 350 用 傾斜タンク (45° 固定) **傾斜**



● 加工可能寸法 (mm)	W80~275* × H~40 × L~420*
● スライス角度	45° (固定)
● 推奨スライス温度 (°C)	-5 ~ -2 (材料による)
● 搭載可能機種	WBG-350/350 I / 350 II / 350ST / 350DX

※材料高さが変わると、スライス可能な幅・長さ寸法が変わります。



# 加工品を切る

ベーシックスライサー

トルネード

スーパーデラックス

ミニデラックス

傾斜タンク

## ● WBS-CA

### ベーシックスライサー 量産

積み重ねや積み並べなど、多様なスライスバリエーションができる一台。原料の連続投入ができ作業効率UPを実現し、最適な刃物回転の選択で正確なスライスが可能。

● 外形寸法 (mm)	W1,670 × D1,100 × H1,830
● 加工可能寸法 (mm)	仕様による
● スライス厚み (mm)	0 ~ 20
● 処理能力 (回/分)	最高 70
● 推奨スライス温度 (°C)	-3 ~ 0 (材料による)
● 定格電気容量	出力 : 1.66kW 定格電流 : 9A
● 定格消費電力	0.64kW (50/60Hz 無負荷時)
● 推奨使用電源設備	3相 200V 50/60Hz 20A以上

連続投入、連続スライス。  
搬出コンベヤで  
フリーザーなどの機器と  
ライン化が可能。



チルド

冷凍

加工品を切る

加工品を作る

斜め・角切り

筋切り

ミンチ

プレス・分割する

バンドソー

包装

取扱商品

商品小物

# 加工品を切る

ベーシックスライサー

トルネード

スーパーデラックス

ミニデラックス

傾斜タンク

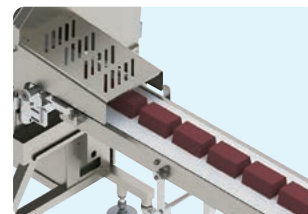
## ● WTD-T161

### トルネード 160 定寸 量産 定寸

(1.5m コンベヤ付)

長尺商品のスライスを実現。  
独自のスライス方法によりライン上でのカットが可能。

● 外形寸法 (mm)	W2,670 × D680 × H1,420
● 加工可能寸法 (mm)	W145 × H90
● スライス厚み (mm)	14 ~ 1,500 (1mm制御)
● 処理能力 (回/分)	1 ~ 75
● コンベヤ速度 (mm/分)	1,000 ~ 6,200
● 推奨スライス温度 (°C)	-3 ~ +5 (材料による)
● 定格電気容量	出力: 0.78kW 定格電流: 5.9A
● 定格消費電力	0.12kW (50/60Hz 無負荷時)
● 推奨使用電源設備	3相 200V 50/60Hz 20A 以上



## ● WSD-250DX

### ● WSD-250ST

### スーパーデラックス DX / ST

厚み調節が簡単で無駄なくスライス。  
誰にもやさしい親切構造。タフで頼れる信頼設計。



#### WSD-250DX

#### WSD-250ST

● 外形寸法 (mm)	W765 × D650 × H755	W765 × D650 × H755
● 加工可能寸法 (mm)	W250 × H150 × L350 (針板使用時)	W250 × H150 × L350 (針板使用時)
● スライス厚み (mm)	0 ~ 20	0 ~ 20
● 処理能力 (回/分)	40 (50Hz) 48 (60Hz)	40 (50Hz) 48 (60Hz)
● 推奨スライス温度 (°C)	-4 ~ +5 (材料による)	-4 ~ +5 (材料による)
● 定格電気容量	出力: 0.74kW 定格電流: 3.7/3.3A (50Hz/60Hz)	出力: 0.25kW 定格電流: 6.6/5.8A (50Hz/60Hz)
● 定格消費電力	290W / 250W (50/60Hz 無負荷時)	420W / 360W (50/60Hz 無負荷時)
● 推奨使用電源設備	3相 200V 50/60Hz 20A 以上	単相 100V 50/60Hz 15A 以上

安全、確実、高能率的な  
卓上万能スライサー。

## ● WMD-201

### ミニデラックス 200

#### スライス可能幅を広げ シリーズ化。

タンクをワイドにし、スライス可能幅を広げました。  
スライスアイテムも広がります。



● 外形寸法 (mm)	W640 × D420 × H585
● 加工可能寸法 (mm)	①φ150 × L150 ②□130 × L150 ③ W185 × H120 × L150 ④ W200 × H50 × L150
● スライス厚み (mm)	0 ~ 20
● 処理能力 (回/分)	42 (50Hz) 52 (60Hz)
● 推奨スライス温度 (°C)	-2 ~ +5 (材料による)
● 定格電気容量	出力: 0.2kW 定格電流 5.6 / 4.8A (50 / 60Hz)
● 定格消費電力	170W / 150W (50 / 60Hz 無負荷時)
● 推奨使用電源設備	単相 100V 50 / 60Hz 15A 以上

## ● WMD-150

### ミニデラックス

#### 高性能・操作性・安全性の すべてを凝縮。

すべての技術をコンパクトに  
まとめた食品万能スライサー。



● 外形寸法 (mm)	W640 × D435 × H585
● 加工可能寸法 (mm)	○ / φ150 × L250 □ / W150 × H130 × L250 (針板使用時)
● スライス厚み (mm)	0 ~ 20
● 処理能力 (回/分)	42 (50Hz) 52 (60Hz)
● 推奨スライス温度 (°C)	-2 ~ +5 (材料による)
● 定格電気容量	出力: 0.2kW 定格電流: 5.6A / 4.8A (50Hz / 60Hz)
● 定格消費電力	170W / 150W (50 / 60Hz 無負荷時)
● 推奨使用電源設備	単相 100V 50 / 60Hz 15A 以上

## ● D-T45

### スーパーデラックス用 傾斜タンク (45° 固定) **傾斜**

#### 新開発の送り機構で 完全スライス。

薄い原料も幅の広い商品へ。  
新開発の送り機構により多彩な  
商品づくりへ貢献。



● 加工可能寸法 (mm)	W80~160* × H~40 × L~420*
● スライス角度	45° (固定)
● 推奨スライス温度 (°C)	-4 ~ -2 (材料による)
● 搭載可能機種	WSD-DX / ST

\*材料高さが変わると、スライス可能な幅・長さ寸法が変わります。

チルド

冷凍

加工品を作る

加工品を作る

斜め・角切り

筋切り

ミンチ

プレス・分割する

バンドソー

包装

取扱商品

商品小物

## ● FC-30

● FC-20 ● FC-12

### 油圧スタフアー 30 / 20 / 12

高精度の機密性のフタによりパティをほとんど残さず、多種のパティに対応した効率的な設計で、ニーレバーは膝で操作が可能。両手で作業できます。

スピード調整で  
スタッフィングは  
思いのまま。



	FC-30	FC-20	FC-12
● 外形寸法 (mm)	W545 × D780 × H1,210	W530 × D755 × H1,115	W435 × D745 × H1,060
● 充填容量 (ℓ/回)	30	20	12
● ノズル口径 (mm)	φ 15・φ 20・φ 30	φ 15・φ 20・φ 30	φ 15・φ 20・φ 30
● 推奨充填温度 (°C)	+2 ~ +40 (材料による)	+2 ~ +40 (材料による)	+2 ~ +40 (材料による)
● 定格電気容量	出力: 1.3kW 定格電流: 6.1A	出力: 0.94kW 定格電流: 4.9A	出力: 0.55kW 定格電流 3.8A
● 定格消費電力	1.51kW / 1.31kW (50/60Hz)	1.01kW / 0.88kW (50/60Hz)	0.66kW / 0.57kW (50/60Hz)
● 推奨使用電源設備	3相 200V 50/60Hz 20A	3相 200V 50/60Hz 15A	3相 200V 50/60Hz 15A以上

## ● DICK-15L

● DICK-9L ● DICK-6L

### 手回しスタフアー 15 / 9 / 6

エアー排出バルブ付きナイロン製ピストンを使用した頑丈な構造で操作性に優れたソーセージスタフアー。エアーバルブは外しやすく清掃が容易。

シンプル設計で  
簡易操作。



	DICK-15L	DICK-9L	DICK-6L
● 外形寸法 (mm)	W260 × D400 × H最大 1,340	W260 × D400 × H最大 980	W220 × D340 × H最大 640
● タンク容量 (ℓ/回)	15	9	6
● 充填パイプ (mm)	φ 30	φ 18	φ 12

## ● CM-41

● CM-21 ● CM-14

### サイレントカッター 41 / 21 / 14



## 大型サイレントカッター。 温度を見ながらの処理が可能です。

スピードはナイフとボールの組合せで4通り、肉本来の性質を損なわないカッター。インターロック機構搭載でナイフカバーを開けると自動停止する安全設計。



	CM-41	CM-21	CM-14
● 外形寸法 (mm)	W1,280 × D910 × H1,070	W1,040 × D715 × H965	W900 × D635 × H565
● ボウル容量 (ℓ/回)	40	22	14
● 最大積載重量 (kg)	25	15	9
● 推奨処理温度 (°C)	-10 ~ +40 (材料による)	-10 ~ +40 (材料による)	-10 ~ +40 (材料による)
● 刃物回転速度 (rpm)	低速: 1,500 / 高速: 3,000	低速: 1,500 / 高速: 3,000	低速: 1,500 / 高速: 3,000
● ボウル回転速度 (rpm)	低速: 10 / 高速: 20	低速: 10 / 高速: 20	低速: 10 / 高速: 20
● 定格電気容量	出力: 8.6kW 定格電流: 38.5A	出力: 4.1kW 定格電流: 20.7A	出力: 2.95kW 定格電流: 11A
● 定格消費電力	1.46kW / 1.22kW (50/60Hz 無負荷時)	0.9kW / 0.7kW (50/60Hz 無負荷時)	1.12kW / 0.97kW (50/60Hz 無負荷時)
● 推奨使用電源設備	(一般配線用遮断器) 3相 200V 50/60Hz 75A	(一般配線用遮断器) 3相 200V 50/60Hz 40A	(一般配線用遮断器) 3相 200V 50/60Hz 30A

## ● RC-40

### ニーダーミキサー 40

肉の劣化を防ぎ、肉本来の性質を損なわない一枚べらを使用。シンプルな設計でも、良質なミキシング能力を発揮。

● 外形寸法 (mm)	W725 × D430 × H655
● ダブ容量 (ℓ/回)	40
● 推奨攪拌温度 (°C)	-2 ~ +65 (材料による)
● ミキシング速度 (rpm)	24
● 定格電気容量	出力: 0.55kW 定格電流: 3.4A
● 定格消費電力	280W / 245W (50/60Hz 無負荷時)
● 推奨使用電源設備	3相 200V 50/60Hz 15A 以上

## 卓上サイズのニーダーミキサー。 加工品から餃子まで。



チルド

冷凍

加工品を切る

加工品を作る

斜め・角切り

筋切り

ミンチ

プレス・分割する

バンドソー

包装

取扱商品

商品小物

# 斜め・角切りにする

トルネード

傾斜タンク

チルドダイサー

マルチダイサー

## ● WTD-K161A

### トルネード 160 傾斜 A 量産 傾斜

(当て板仕様/1.5m コンベヤ付)

傾斜切り商材のスライスに最適。

スライスの角度は 0°～ 60°まで幅広く設定可能。

速度は最高 260 回/分の高速スライスを実現。

● 外形寸法 (mm)	W2,340 × D740 × H1,465
● 加工可能寸法 (mm)	W165 × H40 ～ 90 × L450
● スライス厚み (mm)	0.5 ～ 10 (当て板使用時) 0.5 ～ 30 (当て板なし)
● 処理能力 (回/分)	60 ～ 260
● 推奨スライス温度 (°C)	-2 ～ +4 (材料による)
● スライス角度	可変 0° ～ 60°
● 定格電容量	出力：0.97kW 定格電流：7.8A
● 定格消費電力	0.22kW (50/60Hz 無負荷時)
● 推奨使用電源設備	3相 200V 50/60Hz 20A 以上

## 水平スライス、 傾斜スライスが自由自在!



水平スライス

45°傾斜スライス

60°傾斜スライス



## ● B41-T45

### ● B-T45

### スーパービッグ 410/350用 傾斜タンク 傾斜

(45° 固定)

新開発の送り機構で  
完全スライス。

薄い原料も幅の広い商品へ。  
新開発の送り機構により  
多彩な商品づくりへ貢献。



	B41-T45	B-T45
● 加工可能寸法 (mm)	W80～275* × H～40 × L～420*	W80～275* × H～40 × L～420*
● スライス角度	45° (固定)	45° (固定)
● 推奨スライス温度 (°C)	-5 ～ -2 (材料による)	-5 ～ -2 (材料による)
● 搭載可能機種	WBG-410	WBG-350/350I/350II 350ST/350DX

\*材料高さが変わると、スライス可能な幅・長さ寸法が変わります。

## ● D-T45

### スーパーデラックス用 傾斜タンク 傾斜

(45° 固定)



● 加工可能寸法 (mm)	W80～160* × H～40 × L～420*
● スライス角度	45° (固定)
● 推奨スライス温度 (°C)	-4 ～ -2 (材料による)
● 搭載可能機種	WSD-DX/ST

\*材料高さが変わると、スライス可能な幅・長さ寸法が変わります。

## ● WHS-CD160

### チルドダイサー 量産

smart 分割機能搭載。  
小さな端肉を最小限に抑える均等割りりで歩留り UP。  
無駄な分割はしません。



● 外形寸法 (mm)	W2,370 × D880 × H1,425
● 加工可能寸法 (mm)	W:160 H10 ~ 45 × L250 (smart 分割可能寸法)
● カット長 (mm)	10 ~ 125 (smart 分割)
● 処理能力	250kg/時 鳥モモ肉□30mmカット時*
● 推奨スライス温度 (°C)	0 ~ +3 (材料による)
● 定格電気容量	出力: 2.39kW 定格電流: 17.0A
● 定格消費電力	0.25kW (50/60Hz 無負荷時)
● 推奨使用電源設備	3相 200V 50/60Hz 30A 以上

\*原料・環境により異なります。

鶏肉チルド原料を、  
この1台で角切りに!



## ● WDJ-270-W

**P = 10 / 20 / 30 / 15 / 25**

### マルチダイサー J270 量産

ダイスカット、チップカット、スリットカットの3つのカットが  
これ1台で可能。多彩なスライスバリエーションを実現する  
フレキシブルスライサー。



● 外形寸法 (mm)	W1,460 × D870 × H1,205
● 加工可能寸法 (mm)	W: 270 H: 一次スライス巾と同等
● 一次スライス (mm)	標準 10・20・30 オプション 15・25
● 二次スライス (mm)	5 ~ 70
● 二次スライス速度 (回/分)	5速変速 (1速...200、2速...300 3速...400、4速...500、5速...600)
● 推奨スライス(処理)温度 (°C)	-3 ~ 0 (材料による)
● 定格電気容量	出力: 1.2kW 定格電流: 9A
● 定格消費電力	0.31kW (50/60Hz 無負荷時)
● 推奨使用電源設備	3相 200V 50/60Hz 20A 以上

角切りスライサー  
様々なスライスに対応します。



チルド

冷凍

加工品を切る

加工品を作る

斜め・角切り

筋切り

ミンチ

プレス・分割する

バンドソー

包装

取扱商品

商品小物

# 筋切りをする

安全性向上モデル

テンドー

## WATANABE Sline

「WATANABE Sline」は食品加工用機械における事故の低減を目指した「安全性向上に特化したスペシャルモデル群」です。「絶対安全は存在しない」。ですが、「許容不可能なリスク」は低減可能です。

### ● WTR-AS

## オートテンドー Sライン SLine 量産

トンカツや焼肉、ステーキなど多様な材料に対応するミートテンドーライザー。

安全性を拡充した新たなグレードをラインナップ。

● 外形寸法 (mm)	W1,255 × D695 × H1,120
● 加工可能寸法 (mm)	W : 350 H : 最大 20
● コンベヤ速度 (m/min)	~ 15
● 処理能力 (枚/時)	7200 (豚ロース)
● 推奨処理温度 (°C)	-2 ~ +5 (材料による)
● 定格電気容量	出力 : 0.76kW 定格電流 : 5.3A
● 定格消費電力	0.21kW (50/60Hz 無負荷時)
● 推奨使用電源設備	3相 200V 50/60Hz 20A 以上

さっと通すだけで  
筋を切り肉をやわらかくします。

### 生産性向上



特殊星型刃が筋をカットし、硬いお肉もやわらかくします。上下の刃の間隔はハンドルひとつで調整可能。生産アイテムに応じて使い分けられます。

### 制御安全

Double Control



リレーシーケンス



セーフティ  
コントローラー

各カバーにセーフティセンサを設置。カバーを外した状態では機械は作動しません。また、安全制御は二重制御をおこない、安全性と信頼性を向上します。

※セーフティセンサとは、近接センサに対し、高信頼性と故障検知、無効化防止などの優位性を持ったセンサです。





## ● WTR-A

### オートテンドー 量産

特殊星型刃で筋をカットし、トンカツやステーキなど多様な材料に対応。連続投入が可能で大量生産に向いた一台。カセット式の刃物ユニットを交換すれば、スリット入れも可能。



● 外形寸法 (mm)	W1,210 × D725 × H1,230
● 加工可能寸法 (mm)	W : 360 H : 最大 30
● コンベヤ速度 (m/min)	0 ~ 15
● 処理能力 (枚/時)	7200 (豚コース)
● 推奨スライス(処理)温度 (°C)	-2 ~ +5 (材料による)
● 定格電気容量	出力 : 0.76kW 定格電流 : 5.3A
● 定格消費電力	0.17kW (50/60Hz 無負荷時)
● 推奨使用電源設備	3相 200V 50/60Hz 20A 以上

肉をやわらかく、美味しくします。



フットスイッチ



## ● TS-ESA

### 半自動テンドースター

フットスイッチを採用し作業性を改善。厚さ 110mm、幅 300mm (まな板寸法) までの筋切りが省力的に行えます。



● 外形寸法 (mm)	W400 × D445 × H630
● 有効通過寸法 (mm)	W310 × H110
● まな板寸法 (mm)	W300 × D535
● 刃数	544本 (16本 × 34枚)
● 最高動作回数 (回/分)	20
● 使用空気圧力・空気消費量	0.5MPa・65ℓ/min
● 圧縮空気接続口	JSL-02 (ジョブラックス)

チルド

冷凍

加工品を切る

加工品を作る

斜め・角切り

筋切り

ミンチ

プレス・分割する

バンドソー

包装

取扱商品

商品小物

# 筋切りをする

安全性向上モデル

テンダー

## ● WGT-M/WGT-D

### テンダーミニ

卓上型の筋切り機としてトンカツやステーキの他、焼肉・カレー、シチュー用肉など幅広い材料に最適な一台。操作が簡単で扱いやすく、分解洗浄もラクに行えるシンプル設計。



コンパクトな筋切り機  
トンカツ・ステーキの筋切りに。



	WGT-M (刃物部)	WGT-D (モーター部)
● 外形寸法 (mm)	W220 × D340 × H210	W190 × D390 × H275
● 加工可能寸法 (mm)	W160 × H20	—
● 推奨スライス(処理)温度 (°C)	-2 以上 (材料による)	—
● 定格電気容量	—	出力 : 0.75kW 定格電流 : 14A
● 定格消費電力	—	270W / 230W (50/60Hz 無負荷時)
● 推奨使用電源設備	—	単相 100V 50/60Hz 15A 以上

## ● TS-ECONOX

### テンダースター

肉の筋を切りやわらかくします。  
使いやすい手動式タイプ。

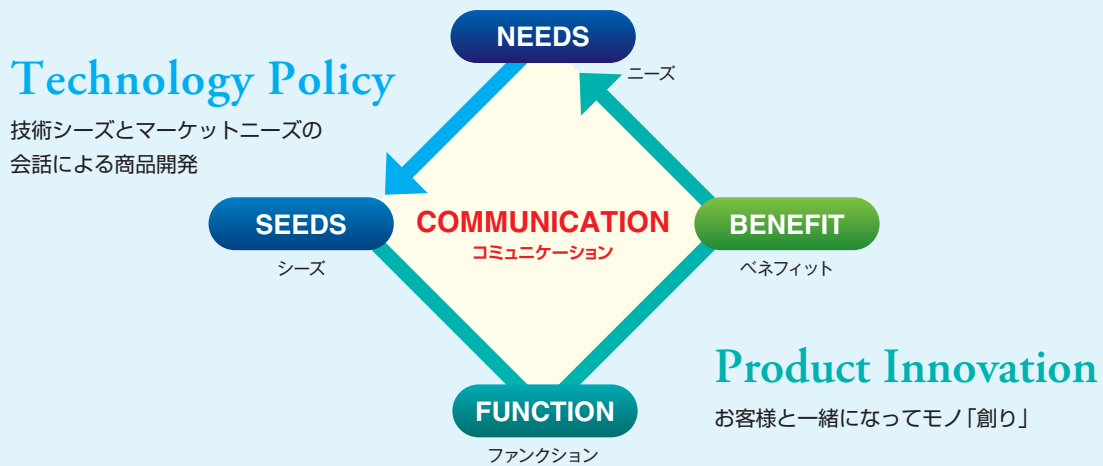
生肉の骨抜きブロック肉を厚さ 110mm、幅 300mm (まな板寸法) までそのまま筋切りが可能。硬い肉をソフトな食感にする効果を持ち、肉の切り口も目立たない仕上がりに。

● 外形寸法 (mm)	W400 × D445 × H960
● 有効通過寸法 (mm)	W310 × H110
● まな板寸法 (mm)	W300 × D535
● 刃数	544 本 (16 本 × 34 枚)



## 製品を設計するときの考え方

私たちのモノ「創り」は、人とのコミュニケーション、世の中とのコミュニケーションから始まります。お客様と一緒にあってモノ「創り」を目指します。



## 充実したメンテナンスサービス

お取引きは幅広く、全国かつグローバルに広がっています。

その環境の中で、お客様の様々なご要望にお応えするために、より充実した販売およびメンテナンスサービス体制を敷いています。お客様に製品を販売した後は定期訪問を、機械が故障した際には迅速に修理を行うように努めています。お客様がいつも安心して機械をご使用いただけるように心がけています。

### ビフォア メンテナンス

定期的な訪問で機械が正常に稼働しているか点検を実施しています。必要に応じて消耗品などの交換を推奨し保守・保全を心がけ、お客様が常に安心して、安全に機械を使用できる環境づくりに努めています。



### アフター メンテナンス

不測の事態による故障が発生した場合でも、お客様からの連絡を受け次第、各拠点より迅速に対応しています。また安心してご使用いただけるよう、必要に応じてお預かり修理など、丁寧なアフターメンテナンスを心がけています。



チルド

冷凍

加工品を切る

加工品を作る

斜め・角切り

筋切り

ミンチ

プレス・分割する

バンドソー

包装

取扱商品

商品小物

# ミンチを作る

ミンチカッティングライン

グレートミンチ

ボックスミンチ

## ● WMG-P22C/WPG-CCV

### ミンチカッティングライン 定量 定寸

重量と生産量をセットするだけのシンプルな操作。  
さらにサイドプレスで手盛り風の見栄づくりに貢献します。



	WMG-P22C	WPG-CCV
● 外形寸法 (mm)	W1,025 × D605 × H1,395	W2,975 × D825 × H1,580
● タブ容量 (ℓ)	40 (満水量)*	-
● 処理能力 (kg/時)	400 (理論値)	-
● 推奨処理温度 (°C)	-4 ~ -2 (材料による)	-
● プレート径	# 22	-
● 定格電気容量		出力：4.04kW 定格電流：20.9A
● 定格消費電力		0.65kW (50/60Hz 無負荷時)
● 推奨使用電源設備		3相 200V 50/60Hz 30A 以上
● 使用空気圧力・空気消費量		0.5MPa・73ℓ/min
● 圧縮空気接続口		JS-03 (ジョブラックス)

\*肉受け皿を含む。

シンプルラインで付加価値 UP !!  
各種トレーに対応します。



# WATANABE Sline

「WATANABE Sline」は食品加工用機械における事故の低減を目指した「安全性向上に特化したスペシャルモデル群」です。「絶対安全は存在しない」。ですが、「許容不可能なリスク」は低減可能です。

● WMG-P220S

● WMG-P320S

## グレートミンチ Sライン SLine 量産

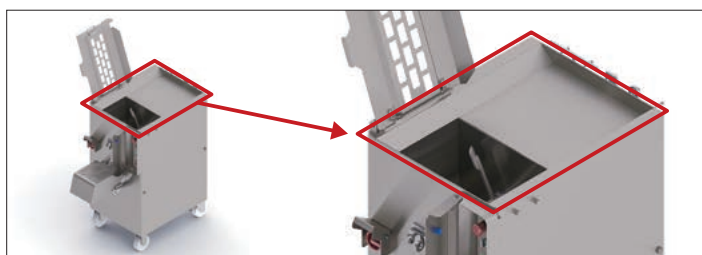
本体と一体式の大容量のタブを搭載！  
生産性に加え安全性を兼ね備えています。

	WMG-P220S	WMG-P320S
● 外形寸法 (mm)	W1,170 × D780 × H1,195	W1,170 × D780 × H1,195
● タブ容量 (ℓ)	46 / 55 (補助タンク含む)	46 / 55 (補助タンク含む)
● 処理能力 (kg/時)	600 (理論値)	800 (理論値)
● 推奨処理温度 (°C)	-4 ~ 0 (材料による)	-4 ~ 0 (材料による)
● 定格電気容量	出力：3.8kW 定格電流：16.1A	出力：3.8kW 定格電流：16.1A
● 定格消費電力	0.58kW / 0.5kW (50/60Hz 無負荷時)	0.58kW / 0.5kW (50/60Hz 無負荷時)
● 推奨使用電源設備	3相 200V 50/60Hz 30A 以上	3相 200V 50/60Hz 30A 以上

## グレートミンチシリーズに 待望の Sライン登場！



### タブ容量



タブの容量は 46ℓ で大容量。補助タンク部まで含めると 55ℓ まで投入可能です。一度に多くの原料を投入可能なため、作業効率が向上します。

### 制御安全



#### Double Control



各カバーにセーフティセンサを設置。  
カバーを外した状態では機械は作動しません。  
また、安全制御は二重制御をおこない、安全性と信頼性を向上します。

※セーフティセンサとは、近接センサに対し、高信頼性と故障検知、無効化防止などの優位性を持ったセンサです。

チルド

冷凍

加工品を切る

加工品を作る

斜め・角切り

筋切り

ミンチ

プレス・分割する

バンドソー

包装

取扱商品

商品小物

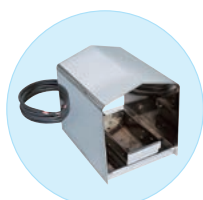
# ミンチを作る

ミンチカッティングライン

グレートミンチ

ボックスミンチ

グレートミンチシリーズに  
待望のパドルタイプ登場。



オプション：フットスイッチ



## WMG-P22

OP WMG-P22-F ※フットスイッチ仕様

### グレートミンチ P22

50ℓの大容量タブにパドルを搭載し、生産性の向上を実現しました。開閉部には全てインターロック機構採用で安全対策も万全です。上皿のプロテクターは、手前開き、左開き、右開きの3タイプが選択可能。

● 外形寸法 (mm)	W1,120 × D615 × H1,160
● タブ容量 (ℓ)	50 (満水量)*
● 処理能力 (kg/時)	600 (理論値)
● 推奨処理温度 (°C)	-4 ~ 0 (材料による)
● 定格電気容量	出力：3.8kW 定格電流：16.1A
● 定格消費電力	0.58kW / 0.5kW (50/60Hz 無負荷時)
● 推奨使用電源設備	3相 200V 50/60Hz 30A 以上

※肉受け皿を含む。

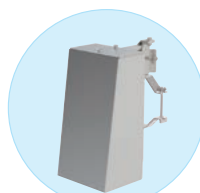
## WMG-B32

### ボックスミンチ #32 5馬力

5馬力のハイパワーモーターで生産性を向上。ワイドになった肉受け皿による作業効率UPや特殊ロール採用による鮮度保持も実現。

● 外形寸法 (mm)	W495 × D800 × H1,050
● 加工可能寸法 (mm)	φ50 or □40
● 処理能力 (kg/時)	最高600
● 推奨スライス温度 (°C)	-4 ~ 0 (材料による)
● 定格電気容量	出力：3.7kW 定格電流：15.8A
● 定格消費電力	750W / 650W (50/60Hz 無負荷時)
● 推奨使用電源設備	3相 200V 50/60Hz 30A 以上

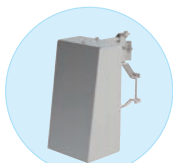
パワフル設計の5馬力仕様。



オプション：デフレクタ



投入部の安全設計により  
作業者の安全を確保。



オプション：デフレクタ



オプション：フットスイッチ



## WMG-320

OP WMG-320-F ※フットスイッチ仕様

### グレートミンチ #32

独自の特種ロール採用で抜群の鮮度保持を実現。投入部からロールに手が届かない設計で作業者の安全を確保します。

● 外形寸法 (mm)	W630 × D570 × H450
● 加工可能寸法 (mm)	φ50 or □35
● 処理能力 (kg/時)	最高600
● 推奨スライス温度 (°C)	-4 ~ 0 (材料による)
● 定格電気容量	出力：2.2kW 定格電流：9.45A
● 定格消費電力	460W / 400W (50/60Hz 無負荷時)
● 推奨使用電源設備	3相 200V 50/60Hz 20A 以上

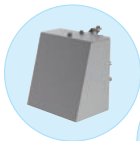
## ● WMG-220

OP WMG-220-F ※フットスイッチ仕様

### グレートミンチ #22

投入部の安全設計により  
作業者の安全を確保。

独自の特殊ロール採用で抜群の鮮度  
保持を実現。投入部からロールに手が  
届かない設計で作業者の安全を確保し  
ます。



オプション  
デフレクタ



オプション  
フットスイッチ

● 外形寸法 (mm)	W455 × D615 × H510
● 加工可能寸法 (mm)	φ50 or □35
● 処理能力 (kg/時)	最高 450
● 推奨スライス温度 (°C)	-4 ~ 0 (材料による)
● 定格電気容量	出力: 1.5kW 定格電流: 7.3/6.9A
● 定格消費電力	460W/400W (50/60Hz 無負荷時)
● 推奨使用電源設備	3相 200V 50/60Hz 20A 以上

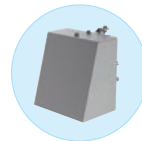
## ● WMG-220C

OP WMG-220C-F ※フットスイッチ仕様

### グレートミンチ #22C

衛生面に配慮しステンレス  
材料を使用。洗浄が容易で  
衛生面に関しても安心。

お肉が触れる部分は簡単に取り外す  
ことができ、お掃除が簡単です。



オプション  
デフレクタ



オプション  
フットスイッチ

● 外形寸法 (mm)	W455 × D645 × H540
● 加工可能寸法 (mm)	φ50 or □35
● 処理能力 (kg/時)	最高 450
● 推奨スライス温度 (°C)	-4 ~ 0 (材料による)
● 定格電気容量	出力: 1.5kW 定格電流: 7.3/6.9A
● 定格消費電力	460W/400W (50/60Hz 無負荷時)
● 推奨使用電源設備	3相 200V 50/60Hz 20A 以上

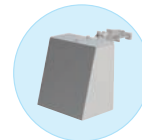
## ● WMG-M22DX

● WMG-M12DX ● WMG-M12ST

### グレートミニミンチ #22DX / #12DX / #12ST

独自の特殊ロールを採用することで、鮮度を失わない挽き上が  
りを実現。筒・ロール・プレートリング・肉受け皿は衛生面を配  
慮したステンレス材料を使用。

鮮度抜群の  
商品作りが可能。  
小さいけれどパワフル。



オプション  
デフレクタ



	WMG-M22DX	WMG-M12DX	WMG-M12ST
● 外形寸法 (mm)	W300 × D450 × H460	W300 × D420 × H460	W300 × D420 × H460
● 加工可能寸法 (mm)	φ50 or □35	φ50 or □35	φ50 or □35
● 処理能力 (kg/時)	最高 300	最高 150	最高 150
● 推奨スライス温度 (°C)	-4 ~ 0 (材料による)	-4 ~ 0 (材料による)	-4 ~ 0 (材料による)
● 定格電気容量	出力: 1.1kW 定格電流: 6A	出力: 0.735 定格電流: 3.5A	出力: 0.4kW 定格電流: 8.5A
● 定格消費電力	250W/220W (50/60Hz 無負荷時)	190W/160W (50/60Hz 無負荷時)	230W/190W (50/60Hz 無負荷時)
● 推奨使用電源設備	3相 200V 50/60Hz 20A 以上	3相 200V 50/60Hz 20A 以上	単相 100V 50/60Hz 15A 以上

チルド

冷凍

加工品を切る

加工品を作る

斜め・角切り

筋切り

ミンチ

プレス・分割する

バンドソー

包装

取扱商品

商品小物

## ● WPM-K22ADS-AT

### ADS オートプレス機

ADS (Aqua Drive System) 搭載。  
丸洗いしても大丈夫。万が一漏れても水道水だから大丈夫。  
その力は自由自在。

● 外形寸法 (mm)	W2,125 × D1,005 × H1,920
● プレス型対応可能寸法 (mm)	W100 ~ 260 × H35 ~ 120 × L ~ 620
● 処理能力 (回/分)	1 ~ 3
● 推奨プレス温度 (°C)	-5 ~ -2 (材料による)
● 上下プレス推力 (ton)	8 ~ 16 (最大 22)
● 横プレス推力 (ton)	1 ~ 2 (最大 2.8)
● 定格電気容量	出力: 5.8kW 定格電流: 29.4A
● 定格消費電力	1.7kW (50/60Hz 無負荷時)
● 推奨使用電源設備	3相 200V 50/60Hz 60A 以上

～水が機械を動かす～  
安心・安全・クリーンな  
次世代プレス機



## ● WCC-FZ

### フローズンセパレーター

安全に効率よく原料の一次カット（分割）を行います。丸刃の採用によりスライスロスが軽減。安全性と歩留りの向上に貢献。

● 外形寸法 (mm)	W2,840 × D890 × H1,645
● 加工可能寸法 (mm)	W450 × H150 × L600
● スライス厚み (mm)	分割
● 処理能力 (回/分)	10
● 推奨スライス温度 (°C)	-5 ~ 0 (材料による)
● 定格電気容量	出力: 1.92kW 定格電流: 9.9 / 9.1 (50/60Hz)
● 定格消費電力	0.35kW / 0.3kW (50/60Hz 無負荷時)
● 推奨使用電源設備	3相 200V 50/60Hz 20A 以上

原料一次加工の安全と  
歩留り対策に。





# バンドソーで切る

シャーク



## ● WAB21-3A

### シャーク・ミニ

小型で便利な卓上バンドソー  
インターロック機構付で安全。

工具不要で分解でき、清掃やお手入れがすばやく簡単に。  
高性能・操作性・安全性のすべてを凝縮。

● 外形寸法 (mm)	W515 × D520 × H1,005
● 加工可能寸法 (mm)	W180 × H220
● テーブル寸法 (mm)	W400 × D520 × H395
● 推奨スライス温度 (°C)	-20 以上 (材料による)
● 定格電気容量	出力: 0.4kW 定格電流: 2.7/2.5A
● 定格消費電力	180W/150W (50/60Hz 無負荷時)
● 推奨使用電源設備	3相 200V 50/60Hz 20A 以上

## ● WAB35-3C

OP WAB35A-3C ※ブレーキモータ仕様

### シャーク 350

パワーが違う! 据え置きタイプのバンドソー  
使いやすさにこだわりました。

テーブルの高さは毎日の仕事にもやさしい 850mm に設定。  
刃物ガイドのストッパーや上下の扉にインターロック構造の採用  
など、使いやすさと安全性を考えた設計。

● 外形寸法 (mm)	W920 × D1,135 × H1,635
● 加工可能寸法 (mm)	W345/W335 (当て板使用時) × H300
● テーブル寸法 (mm)	固定側: W390 × D980 × H床から 850 可動側: W395 × D525 × H床から 850
● 推奨スライス温度 (°C)	-20 以上 (材料による)
● 定格電気容量	出力: 1.5kW 定格電流: 7.5A
● 定格消費電力	680W/600W (50/60Hz 無負荷時)
● 推奨使用電源設備	3相 200V 50/60Hz 20A 以上



## バンドソー替刃

充実のラインナップ。



● 刃幅 (mm)	16			
● ピッチ×厚み (mm)	4P × 0.4 3P × 0.35	4P × 0.5 3P × 0.4	4P × 0.55 3P × 0.5	
● 長さ (mm)	1,600 2,670 2,850 3,150	2,270 2,700 2,870 3,200	2,300 2,740 2,900 3,610	2,580 2,840 3,100

※寸法・在庫については、お問い合わせください。

チルド

冷凍

加工品を切る

加工品を作る

斜め・角切り

筋切り

ミンチ

プレス・分割する

バンドソー

包装

取扱商品

商品小物

## ● WVC-P600

OP WVC-P600G ※ガス置換装置付

### コンパクト P600

真空工程中に次のパックの準備ができ、大幅な作業効率 UP を実現。小物の量産パックから大物パックまでマルチに対応。ステンレス型フラットロアチャンバーでより衛生的な作業が可能。

● 外形寸法 (mm)	W1,490 × D925 × H1,335
● 有効チャンバー寸法 (mm)	W615 × D500 × H最大 240
● 有効シール寸法	615mm × 2本
● シールバー形状	手前・奥 各 1本
● 定格電気容量	出力：3.5kW 定格電流 27A
● 定格消費電力	4.69kW / 4.08kW (50 / 60Hz)
● ポンプ容量	排気速度 100m <sup>3</sup> /h
● 推奨使用電源設備	3相 200V 50 / 60Hz 40A 以上

便利なダブルチャンバー。  
生産効率が大幅に UP !



## ● WVC-P800

OP WVC-P800G ※ガス置換装置付

OP WVC-P800-H ※ハイリッド

OP WVC-P800G-H ※ガス置換装置付ハイリッド

### コンパクト P800



● 外形寸法 (mm)	W1,900 × D1,360 × H1,450
● 有効チャンバー寸法 (mm)	W830 × D830 × H最大 260
● 有効シール寸法	830mm × 2本
● シールバー形状	手前・奥 各 1本
● 定格電気容量	出力：6.6kW 定格電流：37A
● 定格消費電力	8.60kW / 7.48kW (50 / 60Hz)
● ポンプ容量	排気速度 300m <sup>3</sup> /h
● 推奨使用電源設備	3相 200V 50 / 60Hz 50A 以上

## ● WVC-P675

OP WVC-P675G ※ガス置換装置付

### コンパクト P675



● 外形寸法 (mm)	W1,500 × D1,280 × H1,345
● 有効チャンバー寸法 (mm)	W615 × D745 × H最大 240
● 有効シール寸法	615mm × 2本
● シールバー形状	手前・奥 各 1本
● 定格電気容量	出力：4.2kW 定格電流：30A
● 定格消費電力	5.64kW / 4.90kW (50 / 60Hz)
● ポンプ容量	排気速度 160m <sup>3</sup> /h
● 推奨使用電源設備	3相 200V 50 / 60Hz 40A 以上

## ● WVC-F700

OP WVC-F700G ※ガス置換装置付

### コンパクト F700



● 外形寸法 (mm)	W1,260 × D1,100 × H1,210
● 有効チャンバー寸法 (mm)	W550 × D700 × H最大 220
● 有効シール寸法	550mm × 2本
● シールバー形状	手前・奥 各 1本
● 定格電気容量	出力 3.4kW 定格電流 21A
● 定格消費電力	4.19kW / 3.65kW (50 / 60Hz)
● ポンプ容量	排気速度 100m <sup>3</sup> /h
● 推奨使用電源設備	3相 200V 50 / 60Hz 30A 以上

## ● WVC-F500

OP WVC-F500G ※ガス置換装置付

### コンパクト F500



● 外形寸法 (mm)	W1,060 × D950 × H1,180
● 有効チャンバー寸法 (mm)	W450 × D570 × H最大 220
● 有効シール寸法	450mm × 2本
● シールバー形状	手前・奥 各 1本
● 定格電気容量	出力 2.4kW 定格電流：19A
● 定格消費電力	3.30kW / 2.87kW (50 / 60Hz)
● ポンプ容量	排気速度 63m <sup>3</sup> /h
● 推奨使用電源設備	3相 200V 50 / 60Hz 30A 以上

詳しくは真空包装機総合カタログをご覧ください。

# 包装する

## 真空包装機

ダブルチャンバー

シングルチャンバー

テーブルタイプ

### ● WVC-M300 I

### ● WVC-M300 II

OP WVC-M300 I G ※ガス置換装置付

OP WVC-M300 II G ※ガス置換装置付

## コンパクト M300 I / II

あらゆるニーズに対応したオールインタイプの真空包装機。  
暖機ボタンひとつでポンプのウォームアップや透明アッパーチャンバーで作業中も中身の確認が可能。

	WVC-M300 I (G)	WVC-M300 II (G)
● 外形寸法 (mm)	W700 × D730 × H1,025	W700 × D720 × H1,025
● 有効チャンバー寸法 (mm)	W590 × D475 × H最大 210	W500 × D505 × H最大 210
● 有効シール寸法	590mm × 1本	505mm × 2本
● シールバー形状	手前 1本	左右各 1本
● 定格電気容量	出力：2.4kW 定格電流：13A	出力：2.4kW 定格電流：18A
● 定格消費電力	2.15kW / 1.87kW (50 / 60Hz)	3.36kW / 2.92kW (50 / 60Hz)
● ポンプ容量	排気速度 63m <sup>3</sup> /h	排気速度 63m <sup>3</sup> /h
● 推奨使用電源設備	3相 200V 50 / 60Hz 20A 以上	3相 200V 50 / 60Hz 30A 以上

多彩なシールバーの  
配置でラインナップ。  
使い勝手がよくなりました。



### ● WVC-P1100LH-16

### ● WVC-P1100LH-30

## コンパクト P1100LH-16 P1100LH-30



	WVC-P1100LH-16
● 外形寸法 (mm)	W1,220 × D1,020 × H1,155
● 有効チャンバー寸法 (mm)	W1,040 × D610 × H最大 280
● 有効シール寸法	1,040mm × 1本 610mm × 1本
● シールバー形状	逆L型 手前1本 右1本
● 定格電気容量	出力：4.2kW 定格電流：30A
● 定格消費電力	6.34kW / 5.51kW (50 / 60Hz)
● ポンプ容量	排気速度 160m <sup>3</sup> /h
● 推奨使用電源設備	3相 200V 50 / 60Hz 40A 以上

### ● WVC-P400LH

OP WVC-P400LG ※ガス置換装置付

## コンパクト P400LH



	WVC-P400LH
● 外形寸法 (mm)	W920 × D895 × H1,125
● 有効チャンバー寸法 (mm)	W750 × D480 × H最大 200
● 有効シール寸法	750mm × 1本 480mm × 1本
● シールバー形状	逆L型 手前1本 右1本
● 定格電気容量	出力：3.4kW 定格電流：24A
● 定格消費電力	4.58kW / 3.98kW (50 / 60Hz)
● ポンプ容量	排気速度 100m <sup>3</sup> /h
● 推奨使用電源設備	3相 200V 50 / 60Hz 30A 以上

### ● WVC-F400L

OP WVC-F400LG ※ガス置換装置付

## コンパクト F400L



● 外形寸法 (mm)	W910 × D870 × H1,055
● 有効チャンバー寸法 (mm)	W750 × D480 × H最大 230
● 有効シール寸法	750mm × 1本 480mm × 1本
● シールバー形状	逆L型 手前1本 右1本
● 定格電気容量	出力：3.4kW 定格電流：24A
● 定格消費電力	4.70kW / 4.09kW (50 / 60Hz)
● ポンプ容量	排気速度 100m <sup>3</sup> /h
● 推奨使用電源設備	3相 200V 50 / 60Hz 30A 以上

### ● WVC-M350L

OP WVC-M350LG ※ガス置換装置付

## コンパクト M350L



● 外形寸法 (mm)	W1,070 × D510 × H970
● 有効チャンバー寸法 (mm)	W920 × D265 × H最大 100
● 有効シール寸法	920mm × 1本 265mm × 1本
● シールバー形状	L型 手前1本 左1本
● 定格電気容量	出力 2.4kW 定格電流：21A
● 定格消費電力	3.55kW / 3.09kW (50 / 60Hz)
● ポンプ容量	排気速度 63m <sup>3</sup> /h
● 推奨使用電源設備	3相 200V 50 / 60Hz 30A 以上

詳しくは真空包装機総合カタログをご覧ください。

チルド

冷凍

加工品を切る

加工品を作る

斜め・角切り

筋切り

ミンチ

プレス・分割する

バンドソー

包装

取扱商品

商品小物

### ● WVC-B420

OP WVC-B420G ※ガス置換装置付

## コンパクト B420

シンプル&コンパクトデザインで操作性を徹底した卓上型真空包装機。透明アッパーチャンバーで作業中も中身の確認ができ、ローコストでのメンテナンスが可能。

● 外形寸法 (mm)	W495 × D670 × H440
● 有効チャンバー寸法 (mm)	W410 × D460 × H最大 200
● 有効シール寸法	410mm × 1本
● シールバー形状	手前 1本
● 定格電気容量	出力：0.8kW 定格電流：4A
● 定格消費電力	1.05kW / 0.91kW (50 / 60Hz)
● ポンプ容量	排気速度 21m <sup>3</sup> /h
● 推奨使用電源設備	3相 200V 50 / 60Hz 10A 以上

小型で便利な卓上真空包装機。



### ● WVC-J350

## コンパクト J350



● 外形寸法 (mm)	W455 × D600 × H405
● 有効チャンバー寸法 (mm)	W340 × D365 × H最大 160
● 有効シール寸法	340mm × 1本
● シールバー形状	手前 1本
● 定格電気容量	出力：0.6kW 定格電流：8A
● 定格消費電力	0.84kW / 0.73kW (50 / 60Hz)
● ポンプ容量	排気速度 16m <sup>3</sup> /h
● 推奨使用電源設備	単相 100V 50 / 60Hz 15A 以上

### ● WVC-J280B

## コンパクト J280B



● 外形寸法 (mm)	W335 × D510 × H350
● 有効チャンバー寸法 (mm)	W260 × D305 × H最大 130
● 有効シール寸法	260mm × 1本
● シールバー形状	手前 1本
● 定格電気容量	出力 0.5kW 定格電流 6A
● 定格消費電力	0.84kW / 0.73kW (50 / 60Hz)
● ポンプ容量	排気速度 8m <sup>3</sup> /h
● 推奨使用電源設備	単相 100V 50 / 60Hz 10A 以上

ご要望に対し、様々なご提案をいたします。  
掲載している以外にも多くの取扱商品をご用意しております。  
ぜひご相談ください。

株式会社小野食品機械 セラミック焼き芋機



SC-D2-P

焼き上がり時間

● SC-D2-P

Mサイズ (50～60本) 180～235℃ 約40～50分  
Lサイズ (40～50本) 180～235℃ 約45～55分

今、話題の  
遠赤外線オープンで焼く  
焼き芋機



SC-D1-SP

焼き上がり時間

● SC-D1-SP

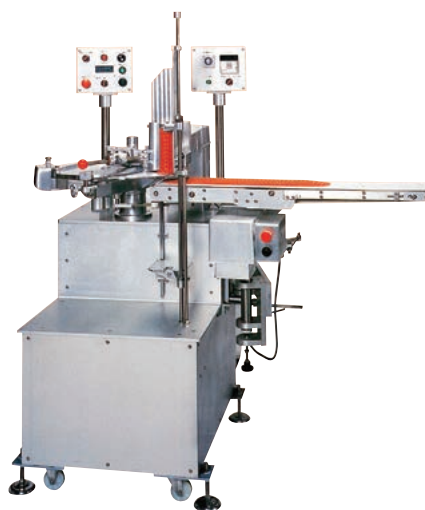
Mサイズ (15～18本) 180～210℃ 約40～50分  
Lサイズ (8～12本) 180～210℃ 約45～55分

有限会社ミクニ製作所 ハムスライサー



HL-II

- スライスする前と同じ形状に、自動的に積み重ね。
- 耐蝕アルミ、アルマイト加工の防水型で、水洗いOK。
- スライス能力：80～85枚/分



HU

- ベルトコンベヤーがついて、多彩な配列機能。
- コンベヤーを使用しない場合、原形縦積みができます。
- スライス能力：120枚/分 (無段変速 0～120枚/分)

チルド

冷凍

加工品を切る

加工品を作る

斜め・角切り

筋切り

ミンチ

プレス・分割する

バンドソー

包装

取扱商品

商品小物



AB600

- 自動送り装置付で簡単切断。
- 商材をセットして、厚み幅を設定するだけ。
- 自動で等幅のスライスができあがり。



W16S

- かつてない高速回転で高歩留りを実現。
- 高速で安全面にも配慮した食肉専用バンドソー。



AH70, 95

- 原料を入れるだけで自動処理。簡単、安全です。



ATR-400

- コンベヤに肉を投入するだけで、筋を切ります。
- 牛・豚・マトン等、あらゆる肉の筋切機としてご利用いただけます。
- 刃先が逆M型なので、硬い筋も完全に切ります。

ホットパックで、  
より効率的に  
より衛生的に

ホットパック対応 卓上型真空包装機

- 高温の食材パックが可能。液体の包装もらくらく。
- 非接触温度センサー搭載。[特許 5575827号]

シール有効長  
220mm



HVP-282

シール有効長  
310mm



HVP-382N

シール有効長  
420mm



HVP-482

ミンスパッカーライン



MP-117ライン ※機器構成は仕様により異なります。

ベンディングスライサー



AZ-341

ミートチョッパー



GM-P5

フレーカー



F-253

バーチカルコンベヤ



VC-312SV

グラインダ



G-307

食品成形機



CF-15V

プロトン・フリーザー



PF-30

ヒュージョン・ディフリーザー



BF-1818

スキナー



TEM100

インジェクター



NH-21

昇降式シュリンカー／昇降式チラー



ハイ・シュリンク フレックス・チラー

フードミキサー



MD-80

餃子成形機



NS-21

マルチカッター



KM3D

ガス・電気フライヤー



DF-020／DF-020EBD

ロースター



RC-10

コンベヤ 各種



作業台



各種サイズ有り

チルド

冷凍

加工品を切る

加工品を作る

斜め・角切り

筋切り

ミンチ

プレス・分割する

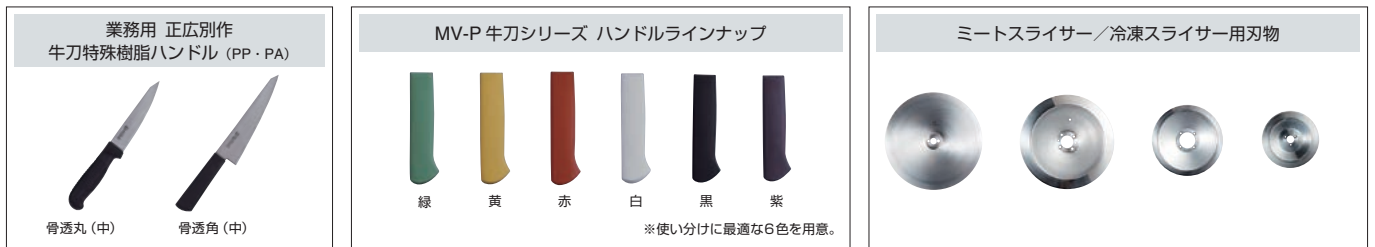
バンドソー

包装

取扱商品

商品小物

その他  
[商品小物]



メーカー保証 ワタナベファーマック株式会社の正規認定の刃物研磨会社

■ 正陵研磨工業

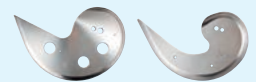
ドイツの技術と独自の改良を加えた研磨は、信頼と高い評価を得ています。

兵庫県神戸市長田区対瀬通7丁目2番9号  
TEL.078-672-0270 FAX.078-672-0270



■ 東洋刃物株式会社

宮城県黒川郡富谷字白渡 34-11  
TEL.022-358-2431 FAX.022-358-2463





## ■ 型式一覧 (アルファベット順)

● <b>B-T45</b> スーパービッグ 350 用傾斜タンク ..... p.24/30	● <b>WMB-P331DX</b> ミートボーイ プロシード DX ..... p.16	● <b>WTD-S161A-N</b> トルネード 160 ステラ A-N ..... p.13	チルド	
● <b>B41-T45</b> スーパービッグ 410 用傾斜タンク ..... p.24/30	● <b>WMB-P331DX-F</b> ミートボーイ プロシード DX ..... p.16	● <b>WTD-T161</b> トルネード 160 定寸 ..... p.26		
● <b>CM-14</b> サイレントカッター 14 ..... p.29	● <b>WMB-P331NX</b> ミートボーイ プロシード NX ..... p.15	● <b>WTD-301</b> ビッグトルネード ..... p.13		
● <b>CM-21</b> サイレントカッター 21 ..... p.29	● <b>WMB-P331NX-F</b> ミートボーイ プロシード NX ..... p.15	● <b>WTR-A</b> オートデンダー ..... p.33		
● <b>CM-41</b> サイレントカッター 41 ..... p.29	● <b>WMB-P331ST-I</b> ミートボーイ プロシード ST-i ..... p.17	● <b>WTR-AS</b> オートデンダー Sライン ..... p.32		
● <b>D-T45</b> スーパーデラックス用傾斜タンク ..... p.27/30	● <b>WMB-P331ST-I-F</b> ミートボーイ プロシード ST-i-F ..... p.17	● <b>WVC-B420</b> コンパック B420 ..... p.44		
● <b>DICK-6L</b> 手回しスタファア 6 ..... p.28	● <b>WMB-P351NX</b> ミートボーイ プロシード 350NX ..... p.17	● <b>WVC-B420G</b> コンパック B420 ..... p.44		
● <b>DICK-9L</b> 手回しスタファア 9 ..... p.28	● <b>WMD-150</b> ミニデラックス ..... p.27	● <b>WVC-F400L</b> コンパック F400L ..... p.43		
● <b>DICK-15L</b> 手回しスタファア 15 ..... p.28	● <b>WMD-201</b> ミニデラックス 200 ..... p.27	● <b>WVC-F400LG</b> コンパック F400L ..... p.43		
● <b>FC-12</b> 油圧スタファア 12 ..... p.28	● <b>WMG-B32</b> ボックスミンチ #32 5馬力 ..... p.38	● <b>WVC-F500</b> コンパック F500 ..... p.42		
● <b>FC-20</b> 油圧スタファア 20 ..... p.28	● <b>WMG-M12DX</b> グレートミニミンチ #12DX ..... p.39	● <b>WVC-F500G</b> コンパック F500 ..... p.42	加工品を切る	
● <b>FC-30</b> 油圧スタファア 30 ..... p.28	● <b>WMG-M12ST</b> グレートミニミンチ #12ST ..... p.39	● <b>WVC-F700</b> コンパック F700 ..... p.42		
● <b>RC-40</b> ニーダーミキサー 40 ..... p.29	● <b>WMG-M22DX</b> グレートミニミンチ #22DX ..... p.39	● <b>WVC-F700G</b> コンパック F700 ..... p.42		
● <b>TS-ECONOX</b> テンダスター ..... p.34	● <b>WMG-P22</b> グレートミンチ P22 ..... p.38	● <b>WVC-J280B</b> コンパック J280B ..... p.44		
● <b>TS-ESA</b> 半自動デンダスター ..... p.33	● <b>WMG-P22C</b> ミンチカッティングライン ..... p.36	● <b>WVC-J350</b> コンパック J350 ..... p.44		
● <b>WAB21-3A</b> シャーク・ミニ ..... p.41	● <b>WMG-P22-F</b> グレートミンチ P22 ..... p.38	● <b>WVC-M300 I</b> コンパック M300 I ..... p.43		
● <b>WAB35A-3C</b> シャーク 350 ..... p.41	● <b>WMG-P220S</b> グレートミンチ Sライン ..... p.37	● <b>WVC-M300 I G</b> コンパック M300 I ..... p.43		
● <b>WAB35-3C</b> シャーク 350 ..... p.41	● <b>WMG-P320S</b> グレートミンチ Sライン ..... p.37	● <b>WVC-M300 II</b> コンパック M300 II ..... p.43		
● <b>WBG-350DX</b> スーパービッグ 350DX ..... p.24	● <b>WMG-220</b> グレートミンチ #22 ..... p.39	● <b>WVC-M300 II G</b> コンパック M300 II ..... p.43		
● <b>WBG-350ST</b> スーパービッグ 350ST ..... p.24	● <b>WMG-220C</b> グレートミンチ #22C ..... p.39	● <b>WVC-M350L</b> コンパック M350L ..... p.43		
● <b>WBG-410</b> スーパービッグ 410 ..... p.23	● <b>WMG-220C-F</b> グレートミンチ #22C ..... p.39	● <b>WVC-M350LG</b> コンパック M350L ..... p.43	加工品を作る	
● <b>WBG-410S</b> スーパービッグ 410 Sライン ..... p.22	● <b>WMG-220-F</b> グレートミンチ #22 ..... p.39	● <b>WVC-P1100LH-16</b> コンパック P1100LH-16 ..... p.43		
● <b>WBS-CA</b> ベジックスライサー ..... p.25	● <b>WMG-320</b> グレートミンチ #32 ..... p.38	● <b>WVC-P1100LH-30</b> コンパック P1100LH-30 ..... p.43		
● <b>WCC-FZ</b> フローズンセパレーター ..... p.40	● <b>WMG-320-F</b> グレートミンチ #32 ..... p.38	● <b>WVC-P400LG</b> コンパック P400L ..... p.43		
● <b>WDJ-270-W</b> マルチダイサー J270 ..... p.31	● <b>WMU-350S</b> ウルティマ Sライン ..... p.14	● <b>WVC-P400LH</b> コンパック P400L ..... p.43		
● <b>WFC-V360</b> チョップカッター ヴォルテック ..... p.20	● <b>WPG-CCV</b> ミンチカッティングライン ..... p.36	● <b>WVC-P600</b> コンパック P600 ..... p.42		
● <b>WFC-V360A</b> チョップカッター ヴォルテック ..... p.20	● <b>WPN-A360</b> アストロン ..... p.19	● <b>WVC-P600G</b> コンパック P600 ..... p.42		
● <b>WFC-V360B</b> チョップカッター ヴォルテック ..... p.20	● <b>WPN-A360S</b> アストロン Sライン ..... p.19	● <b>WVC-P675</b> コンパック P675 ..... p.42		
● <b>WFC-V360C</b> チョップカッター ヴォルテック ..... p.20	● <b>WPN-G321</b> ギャラクシー ..... p.11	● <b>WVC-P675G</b> コンパック P675 ..... p.42		
● <b>WFC-V360D</b> チョップカッター ヴォルテックα ..... p.20	● <b>WPN-G321S</b> ギャラクシー Sライン ..... p.10	● <b>WVC-P800</b> コンパック P800 ..... p.42		
● <b>WGT-D</b> テンダーミニ ..... p.34	● <b>WPN-M520S</b> メデオ Sライン ..... p.18	● <b>WVC-P800G</b> コンパック P800 ..... p.42	斜め・横切り	
● <b>WGT-M</b> テンダーミニ ..... p.34	● <b>WPN-N282</b> ブラネット NEO ..... p.12	● <b>WVC-P800-H</b> コンパック P800 ..... p.42		
● <b>WHC-361</b> ハリケンチョップ ..... p.21	● <b>WPM-K22ADS-AT</b> ADS オートプレス機 ..... p.40	● <b>WVC-P800G-H</b> コンパック P800 ..... p.42		
● <b>WHS-CD160</b> チルドダイサー ..... p.31	● <b>WPS-140R</b> ステルス 140R ..... p.12			
● <b>WIX-S180GNS</b> ホーションカッター ..... p.8	● <b>WSD-250DX</b> スーパーデラックス DX ..... p.26			
● <b>WIX-S180G2S</b> ホーションカッター ..... p.8	● <b>WSD-250ST</b> スーパーデラックス ST ..... p.26			
● <b>WMB-C331NX</b> ミートボーイ センタープロシード NX ..... p.15	● <b>WTD-K161A</b> トルネード 160 傾斜 A ..... p.30			
● <b>WMB-H331NX</b> ミートボーイ ハイプロシード NX ..... p.16	● <b>WTD-S161A</b> トルネード 160 ステラ A ..... p.13			
				商品小物

チルド

冷凍

加工品を切る

加工品を作る

斜め・横切り

筋切り

ミンチ

プレス・分割する

バンドソー

包装

取扱商品

商品小物

- 本社・海外事業部
- 事業部・営業所
- ワタナベグループ会社
- 代理店
- 海外代理店
- 海外輸入先



## 事業部・営業所

<b>関東事業部・東京営業所</b>			
〒168-0081	東京都杉並区宮前3-4-5	TEL(03)3247-8001	FAX(03)3247-8629
<b>横浜営業所</b>			
〒242-0001	神奈川県大和市下鶴間2236-2	TEL(046)277-2451	FAX(046)277-2453
<b>仙台営業所</b>			
〒983-0025	宮城県仙台市宮城野区福田町南1-2-45	TEL(022)387-7821	FAX(022)387-7822
<b>盛岡営業所</b>			
〒028-3601	岩手県紫波郡矢巾町大字高田11-4-3	TEL(019)698-1110	FAX(019)698-1113
<b>北関東営業所</b>			
〒371-0047	群馬県前橋市関根町2-16-14	TEL(027)233-8289	FAX(027)234-4783
<b>新潟営業所</b>			
〒940-2121	新潟県長岡市喜多町583	TEL(0258)22-4811	FAX(0258)22-4812
<b>中部事業部・名古屋営業所</b>			
〒459-8001	愛知県名古屋市中川区大高町岩前7-1	TEL(052)629-6070	FAX(052)629-6680
<b>信州営業所</b>			
〒399-0035	長野県松本市村井町北1-5-20	TEL(0263)86-7328	FAX(0263)86-7329
<b>北陸営業所</b>			
〒939-1306	富山県砺波市宮村283-7	TEL(0763)58-5303	FAX(0763)58-5307
<b>一宮連絡所</b>			
〒491-0013	愛知県一宮市北小淵字勝幡92-2	TEL(0586)76-5500	FAX(0586)76-5642
<b>北海道事業部・札幌営業所</b>			
〒005-0805	北海道札幌市南区川沿5条2-5-20	TEL(011)571-7708	FAX(011)571-7720
<b>旭川営業所</b>			
〒070-0038	北海道旭川市8条通16-80-12	TEL(0166)76-1030	FAX(0166)76-1033
<b>帯広連絡所</b>			
〒080-0046	北海道帯広市西16条北1-8-8	TEL(090)8637-4215	
<b>関西事業部・大阪営業所</b>			
〒547-0011	大阪府大阪市平野区長吉出戸3-3-47	TEL(06)6705-4129	FAX(06)6705-4133
<b>京都営業所</b>			
〒601-8371	京都府京都市南区吉祥院嶋櫻山町45	TEL(075)691-7644	FAX(075)691-2330
<b>神戸営業所</b>			
〒653-0014	兵庫県神戸市長田区御蔵通5丁目209-3	TEL(078)575-4638	FAX(078)575-6589
<b>中四国事業部・岡山営業所</b>			
〒701-0204	岡山県岡山市南区大福391-12	TEL(086)281-3103	FAX(086)281-3107
<b>広島営業所</b>			
〒733-0834	広島県広島市西区草津新町2-2-5	TEL(082)277-8786	FAX(082)277-8789
<b>九州事業部・北九営業所</b>			
〒841-0075	佐賀県鳥栖市立石町12-106	TEL(0942)87-3188	FAX(0942)87-1988
<b>熊本営業所</b>			
〒862-0911	熊本県熊本市東区健軍2丁目2-21	TEL(096)360-8178	FAX(096)360-8182

## 長崎営業所

〒851-2206 長崎県長崎市三京町646-49 オフィスパレア長崎 I B棟1号室  
TEL(095)860-9020 FAX(095)860-9019

## 宮崎営業所

〒880-0951 宮崎県宮崎市大塚町池ノ内1134-14 TEL(0985)47-6485 FAX(0985)47-5973

## 鹿児島営業所

〒899-5241 鹿児島県始良市加治木町木田1717-1 TEL(0995)73-4129 FAX(0995)73-4080

## 海外事業部

### ワタナベフーマック株式会社 海外事業部

〒454-0022 愛知県名古屋市中川区露橋1丁目18-3 グローバル横堀1F  
TEL(052)355-8219 FAX(052)355-8229

## ワタナベグループ会社

### ワタナベホールディングス株式会社

〒454-8527 愛知県名古屋市中川区露橋2-12-26 TEL(052)361-8515 FAX(052)361-8490

### 株式会社尾ノ上

〒457-0047 愛知県名古屋市中南区城下町2-7 TEL(052)737-1129 FAX(052)737-1129

### ナゴヤカット有限公司

〒457-0047 愛知県名古屋市中南区城下町2-7 TEL(052)821-8781 FAX(052)811-0084

### 渡邊食品機械(河北)有限公司

河北省タク州市開発区燕邑東路2号 TEL+86-312-397-3700 FAX+86-312-397-3702

### 株式会社秋山機械

〒421-0106 静岡県静岡市駿河区北丸子1-30-10 TEL(054)259-2779 FAX(054)259-2995

### 有限会社スリーエス電機

〒454-0925 愛知県名古屋市中川区中須町227 TEL(052)353-9611 FAX(052)353-9614

## 代理店・販売店

### 株式会社長沼製作所

〒131-0045 東京都墨田区押上2-32-13 TEL(03)3616-7111 FAX(03)3616-7117

### 株式会社小野食品機械

〒283-0066 千葉県東金市南上宿16-15 TEL(0475)54-2470 FAX(0475)54-2359

### 有限会社ミクニ製作所

〒411-0943 静岡県駿東郡長泉町下土狩221-6 TEL(055)986-1114 FAX(055)986-8588

### 株式会社名岐

〒491-0013 愛知県一宮市北小淵勝幡92-2 TEL(0586)76-5500 FAX(0586)76-5642

### 有限会社エステーネットワーク

〒457-0023 愛知県名古屋市中南区芝町44-1 TEL(052)823-2712 FAX(052)823-2612

## GLOBAL NETWORK



有限会社高橋商会 〒490-1323 愛知県稲沢市平和町塩川1160	TEL (0567)46-4611 FAX (0567)46-4136
有限会社ダイヒサ 〒595-0013 大阪府泉大津市宮町3-27	TEL (0725)20-2200 FAX (0725)20-2201
有限会社サンマック機販(本社) 〒768-0021 香川県観音寺市吉岡町194-1	TEL (0875)25-0211 FAX (0875)25-5988
有限会社サンマック機販(松山営業所) 〒790-0925 愛媛県松山市鷹子町591-2	TEL (089)975-4437 FAX (089)976-0986
株式会社エスエーシステム 〒780-0901 高知県高知市上町1-8-23	TEL (0888)25-1808 FAX (0888)23-1686
双和産業株式会社 〒805-0007 福岡県北九州市八幡東区白川町10-32	TEL (093)671-7111 FAX (093)671-7110
株式会社松幸産業 〒901-1117 沖縄県島尻郡南風原町津嘉山1678-3	TEL (0988)89-8946 FAX (0988)89-8947

### 指定研磨工場

正陵研磨工業 〒653-0032 兵庫県神戸市長田区刈藻通7-2-9	TEL (078)672-0270 FAX (078)672-0270
東洋刃物株式会社 〒981-3311 宮城県黒川郡富谷字日渡34-11	TEL (022)358-2431 FAX (022)358-2463

### 海外代理店

韓国 / ISHIDA KOREA CO., LTD. 183 Wonmi-ro, Wonmi-gu, Bucheon-si, Gyeonggi-do, Korea TEL +82-32-668-1551 FAX +82-32-668-1451
台湾 / 高田貿易有限公司 No. 23 Lane 137, Chung Shang, N. RD, Sec. 2, Taipei, Taiwan TEL +886-2-2571-1810 FAX +886-2-2523-7273
香港 / 香港包装器材中心有限公司 Unit 02-03,21/F, CITIC Telecom Tower, 93 Kwai Fuk Road, Kwai Chung, N.T., Hong Kong TEL +852-2610-2277 FAX +852-2425-7647
シンガポール / THE HUB'S ENGINEERING Pte Ltd 33 Ubi Avenue 3, #0801, Vertex, Singapore TEL +65-6749-1911 FAX +65-6749-4776
マレーシア / THE HUB'S ENGINEERING (M) Sdn Bhd Lot 1852 JI, KPB Bukit Belimbing, 43300 Balakong, Selangor D.E., Malaysia TEL +60-3-8961-4294 FAX +60-3-8961-7587
タイ / HITEC FOOD EQUIPMENT CO., Ltd. No. 15, Soi On Nut 17 Yeak 20, Sukhumvit 77 Rd., Suanluang Sub-District Suanluang District Bangkok, 10250, Thailand TEL +66-2300-3051 FAX +66-2300-3053

フィリピン / WESTEAM CORPORATION Suite 411, Cityland Shaw Tower, Shaw Blvd. cor. St. Francis Street, 1552 Mandaluyong City, Philippines TEL +63-2-910-1676 FAX +63-2-632-9949
インドネシア / PT DIGI INDONESIA Plaza Kebon Jeruk Blok E No. 15, Jl. Raya Perjuangan No.3 Jakarta Barat 11530, Indonesia TEL +62-21-530-8028 FAX +62-21-536-78124
ベトナム / PHU LOC TECHNOLOGIES CO., LTD. 4A Dang Van Ngu St, Ward 10, Phu Nhuan District, Ho Chi Minh City, Vietnam TEL +84-8-3845-9555 FAX +84-8-3845-9185
オーストラリア / THOMPSON MEAT MACHINERY 134 Magnesium Drive, Crestmead, QLD 4132 Brisbane, Australia TEL +61-7-3803-6643 FAX +61-7-3803-6635
カナダ / ISHIDA CANADA, INC. 12692 82nd Ave., Surrey, BC. V3M 3G1, Canada TEL +1-604-517-1556 FAX +1-604-517-1550
アメリカ / STILES FOOD EQUIPMENT, INC. 451 Commercial Way, La Habra, CA 90631, U. S. A TEL +1-714-990-8052 FAX +1-714-990-8056
ハワイ / YOUNG SCALE CO., LLC 1733 Hau Street, Honolulu, HI 96819, U. S. A TEL +1-808-733-0788 FAX +1-808-733-5221
メキシコ / CONSTRUCTORA de BASCULAS, S. A. de C. V. Norte 59 No. 880-B Col. Industrial Vallejo, Mexico. D. F. C. P. 02300, Mexico TEL +52-55-5368-4077 FAX +52-55-5587-0156
チリ / Silbertec S. A. San Pablo 10200 Torre 3, Bodega 21 y 22 Pudahuel, Santiago, Chile TEL +56-2-2791-7700
スペイン / FABRE TALL Carrer de la Mare de Deu del Far, 11A, Pol. Ind. Malloles, 08500 Vic, Barcelona, Spain TEL +34-93-881-6392 FAX +34-93-881-6392
イタリア / SLAYER BLADES S.R.L. Via Milano, 37, 21040 Oggiana S. Stefano, Varese, Italy TEL +39-0321-838675 FAX +39-0321-838940
イギリス / CUTTING EDGE SERVICES LTD Matrix Park, Western Avenue, Buckshaw Village, Chorley, Lancashire, PR7 7NB, UK TEL +44-7767-403315 FAX +44-1772-458400
トルコ / BEMAK MAKİNA Perpa Ticaret Merkezi A Blok Kat:5 No:85 Okmeydanı Şişli, İSTANBUL TEL +90-212-210-5530

WWW.FOODMACH.CO.JP

フタナベフォーマック株式会社



FM 523759 / ISO 9001

2008年に本社にて ISO 9001 の認証を取得しました。

※本カタログに記載されている推奨温度は参考値のため原料により異なります。

※本カタログに記載されている定格消費電力は使用条件により異なります。

※製品の仕様、外観等は改良のため予告なく変更することがありますので、あらかじめご了承ください。

※機械を設置する際は、機械周辺に清掃、メンテナンス等に十分なスペースを確保してください。



このカタログは、環境にやさしい  
植物性油インキを使用しております。